

# BAYLAN

## SU SAYAÇLARI

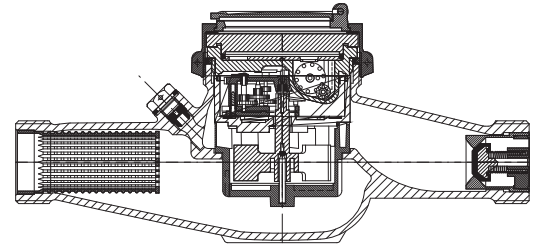
## SD-7

### Çok Hüzmeli Yarı Kuru Tip



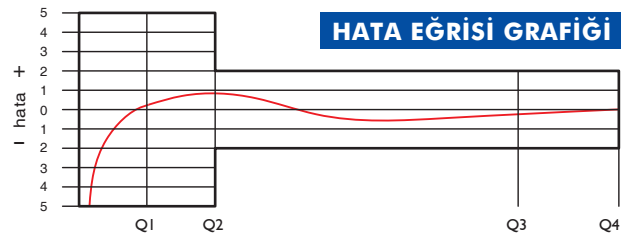
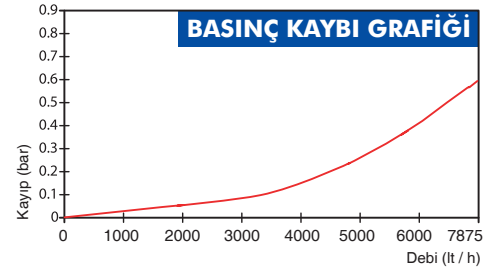
### GENEL ÖZELLİKLERİ

- MID (Ölçü aleti direktifi) Sertifikalı
- Optik Okumaya uygunluk
- Çok hüzmeli tasarımı ile uzun ömür
- İçme suyuna uygunluk • Çekvalf
- Düşük basınç kaybı • 3 yıl garanti
- İlk hareket debisinde yüksek hassasiyet
- Basınca ve darbeye dayanıklı özel cam
- 360° dönen kapak • Tamburları propilen glikol korumalı
- Korozyona dirençli elektrostatik boyalı pirinç gövde
- 50 °C ye kadar olan soğuk sular için
- Uzun ömürlü ve bakımsız çalışma
- Yıllarca yedek parça ve servis sağlama



### PERFORMANS ÖZELLİKLERİ

Aşırı Yükleme Debisi	Q4	m <sup>3</sup> /h	7,875				
Sürekli Debisi	Q3	m <sup>3</sup> /h	6,3				
Geçiş Debisi	Q2	m <sup>3</sup> /h	0,1008	0,0806	0,063	0,0504	
Minimum Debi	Q1	m <sup>3</sup> /h	0,063	0,0504	0,0393	0,0315	
Q3/Q1 (MI-001 OIML R49)	-		100	125	160	200	
Şebekeye Bağlanış	-		Yatay				
Maksimum Kayıt Kapasitesi	m <sup>3</sup>		9999 / 99999 / 99999,99 / 99999,999				
İlk Hareket Debisi	Qi	l/h	5				
Maksimum Çalışma Basıncı	bar		16				
Maksimum Çalışma Sıcaklığı	°C		50				
Basınç Kaybı	bar		0,6				
En Küçük Okuma Bölüntüsü	m <sup>3</sup> /h		0,00005				
Doğruluk Sınıfı	-		Sınıf 1/Sınıf 2				



### BOYUTLAR

Anma Çapı	DN	25	mm
Bağlantı Çapı	D	G1 1/4	B
Toplam Yükseklik	H	124	mm
Eksen Yüksekliği	h	40,8	mm
Boy	L	260	mm
Genişlik	B	91,9	mm
Rakorlu Boy	LB	380	mm
Birim Ağırlık		1,93	kg
Koli Ağırlığı (Rakorlar Hariç)		20,39	kg
Koli Ağırlığı (Rakorlar Dahil)		24,79	kg
Kolideki Sayaç Sayısı		10	ad
Koli Ebatları		26x52x30	cm

