

BAYLAN

SU SAYAÇLARI

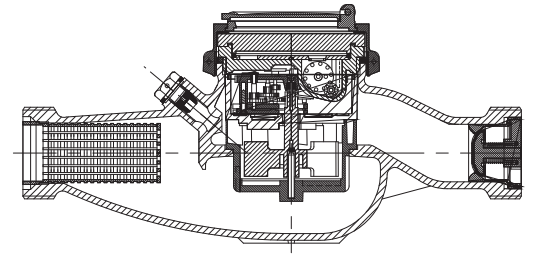
SD-8

Çok Hüzmeli Yarı Kuru Tip



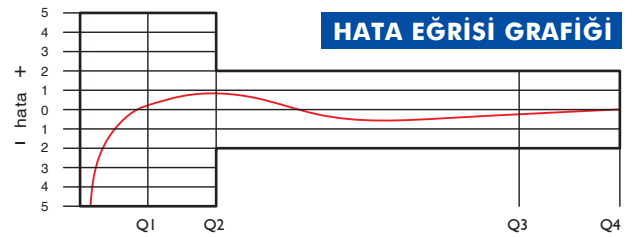
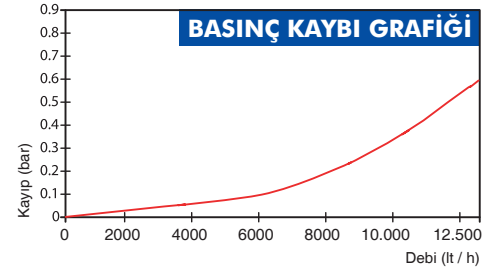
GENEL ÖZELLİKLERİ

- MID (Ölçü aleti direktifi) Sertifikalı
- Optik Okumaya uygunluk
- Çok hüzmeli tasarımı ile uzun ömür
- İçme suyuna uygunluk • Çekvalf
- Düşük basınç kaybı • 3 yıl garanti
- İlk hareket debisinde yüksek hassasiyet
- Basınca ve darbeye dayanıklı özel cam
- 360° dönen kapak • Tamburları propilen glikol korumalı
- Korozyona dirençli elektrostatik boyalı pirinç gövde
- 50 °C ye kadar olan soğuk sular için
- Uzun ömürlü ve bakımsız çalışma
- Yıllarca yedek parça ve servis sağlama



PERFORMANS ÖZELLİKLERİ

Aşırı Yükleme Debisi	Q4	m ³ /h	12,5			
Sürekli Debisi	Q3	m ³ /h	10			
Geçiş Debisi	Q2	m ³ /h	0,16	0,128	0,1	0,08
Minimum Debi	Q1	m ³ /h	0,1	0,08	0,0625	0,05
Q3/Q1 (MI-001 OIML R49)	-		100	125	160	200
Şebekeye Bağlanış	-	Yatay				
Maksimum Kayıt Kapasitesi	m ³		9999 / 99999 / 99999,99 / 99999,999			
İlk Hareket Debisi	Qi	l/h	5			
Maksimum Çalışma Basıncı	bar		16			
Maksimum Çalışma Sıcaklığı	°C		50			
Basınç Kaybı	bar		0,6			
En Küçük Okuma Bölüntüsü	m ³ /h		0,00005			
Doğruluk Sınıfı	-	Sınıf 1/Sınıf 2				



BOYUTLAR

Anma Çapı	DN	32	mm
Bağlantı Çapı	D	G1 1/2	B
Toplam Yükseklik	H	124	mm
Eksen Yüksekliği	h	47	mm
Boy	L	260	mm
Genişlik	B	91,9	mm
Rakorlu Boy	LB	380	mm
Birim Ağırlık		2,24	kg
Koli Ağırlığı (Rakorlar Hariç)		23,39	kg
Koli Ağırlığı (Rakorlar Dahil)		30,19	kg
Kolideki Sayaç Sayısı		10	ad
Koli Ebatları		26x52x30	cm

