

# BAYLAN

## SU SAYAÇLARI

## SD-9

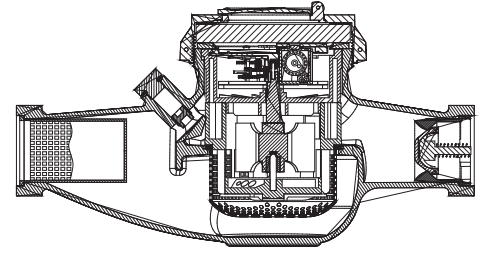
### Çok Hüzmeli

### Yarı Kuru Tip



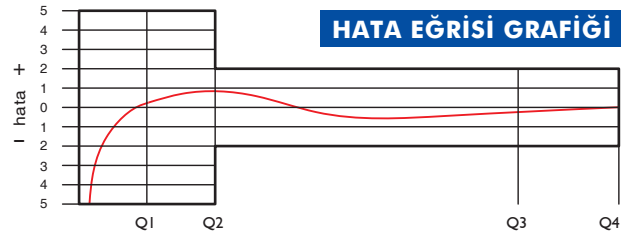
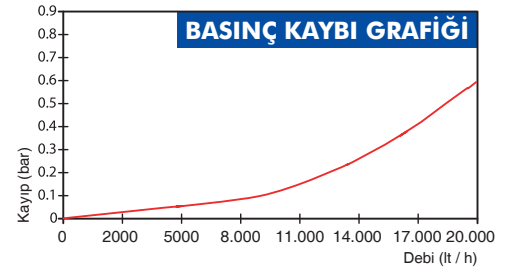
#### GENEL ÖZELLİKLERİ

- MID (Ölçü aleti direktifi) Sertifikalı
- Optik Okumaya uygunluk
- Çok hüzmeli tasarımı ile uzun ömür
- İçme suyuna uygunluk • Çekvalf • Çift filtreli
- Düşük basınç kaybı • 3 yıl garanti
- İlk hareket debisinde yüksek hassasiyet
- Basınca ve darbeye dayanıklı özel cam
- 360° dönen kapak • Tamburları propilen glikol korumalı
- Korozyona dirençli elektrostatik boyalı pirinç gövde
- 50 °C ye kadar olan soğuk sular için
- Uzun ömürlü ve bakımsız çalışma
- Yıllarca yedek parça ve servis sağlama



#### PERFORMANS ÖZELLİKLERİ

Aşırı Yükleme Debisi	Q4	m <sup>3</sup> /h	20		
Sürekli Debisi	Q3	m <sup>3</sup> /h	16		
Geçiş Debisi	Q2	m <sup>3</sup> /h	0,406	0,32	0,256
Minimum Debi	Q1	m <sup>3</sup> /h	0,253	0,2	0,16
Q3/Q1 (MI-001 OIML R49)	-		63	80	100
Şebekeye Bağlanış	-	Yatay			
Maksimum Kayıt Kapasitesi	m <sup>3</sup>	9999 / 99999 / 99999,99 / 99999,999			
İlk Hareket Debisi	Qi	l/h	5		
Maksimum Çalışma Basıncı	bar	16			
Maksimum Çalışma Sıcaklığı	°C	50			
Basınç Kaybı	bar	0,6			
En Küçük Okuma Bölüntüsü	m <sup>3</sup> /h	0,00005			
Doğruluk Sınıfı	-	Sınıf 1/Sınıf 2			



#### BOYUTLAR

Anma Çapı	DN	40	mm
Bağlantı Çapı	D	G2	B
Toplam Yükseklik	H	160	mm
Eksen Yüksekliği	h	63	mm
Boy	L	300	mm
Genişlik	B	122	mm
Rakorlu Boy	LB	438	mm
Birim Ağırlık		3,95	kg
Koli Ağırlığı (Rakorlar Hariç)		17,55	kg
Koli Ağırlığı (Rakorlar Dahil)		23,50	kg
Kolideki Sayaç Sayısı		4	pcs
Koli Ebatları		34x37x36,5	cm

