



BAYLAN

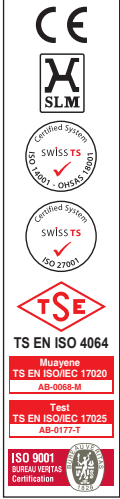
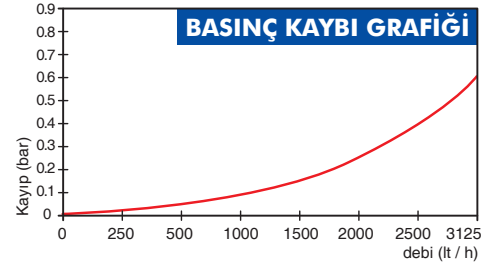
SU SAYAÇLARI

VK-11

Volümetrik Tip

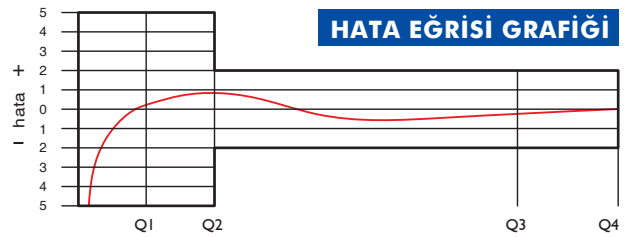
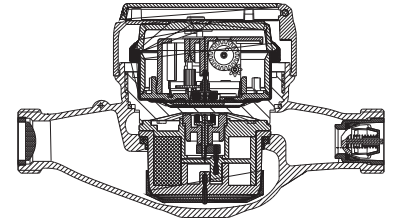
GENEL ÖZELLİKLERİ

- MID (ölçü Aletleri Direktifi) sertifikası
- Volümetrik ölçüm teknolojisi ile çok yüksek ölçüm hassasiyeti
- Her türlü pozisyonda hassas ve doğru ölçüm
- Optik Okumaya uygunluk • İçme suyuna uygunluk
- Paslanmaz Çelik Mekanizma Çanağı
- Pulse çıkışı ve Uzaktan okumaya uygunluk (Opsiyonel)
- Çok düşük ilk hareket debisi
- 359° Dönen kapak ve mekanizma
- Korozyona dirençli elektrostatik boyalı pirinç gövde
- Çekvalf • 3 yıl garanti
- 50 °C ye kadar olan soğuk sular için
- Uzun ömürlü ve bakımsız çalışma
- Yıllarca yedek parça ve servis sağlama



PERFORMANS ÖZELLİKLERİ

Aşırı Yükleme Debisi	Q4	m ³ /h	3.125						
Sürekli Debisi	Q3	m ³ /h	2.500						
Geçiş Debisi	Q2	m ³ /h	0.0250	0.0200	0.016	0.0127	0.010	0.008	
Minimum Debi	Q1	m ³ /h	0.0156	0.0125	0.010	0.00794	0.00625	0.005	
Q3/Q1 (MI-001 OIML R49)	-		160	200	250	315	400	500	
Maksimum Kayıt Kapasitesi		m ³	9999 / 99999 / 99999,99 / 99999,999						
Şebekeye Bağlanış			Her türlü pozisyon						
İlk Hareket Debisi	Qi	l/h	1						
Maksimum Çalışma Basıncı		bar	16						
Maksimum Çalışma Sıcaklığı		°C	50						
Basınç Kaybı		bar	0.6						
En Küçük Okuma Bölüntüsü		m ³ /h	0.00005						
Doğruluk Sınıfı			Sınıf 1 / Sınıf 2						



BOYUTLAR

Anma çapı	DN	15	15	20	20	mm			
Bağlantı Çapı	D	G 3/4	G 3/4	G 1	G 1	B			
Toplam Yükseklik	H	115	114	114	114	mm			
Eksen Yüksekliği	h	37.5	37.5	35	36	mm			
Genişlik	B	95	95	95	95	mm			
Boy	L	110	115	165	170	110	115	190	mm
Rakorlu Boy	LB	190	195	245	250	190	195	270	mm
Birim Ağırlık		0.94	1.00	1.01	1.05	kg			
Koli Ağırlığı (Rakorlar Hariç)		10.44	10.93	10.29	11.35	kg			
Koli Ağırlığı (Rakorlar Dahil)		11.84	12.33	12.09	13.25	kg			
Kolideki Sayaç Sayısı		10	10	10	10	Ad.			
Koli Ebatları		27x49x16	27x48x20	27x49x16	27x52x22	cm			

