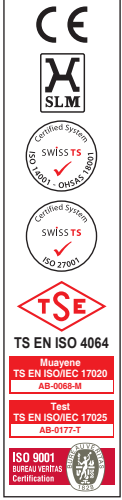


BAYLAN

SU SAYAÇLARI

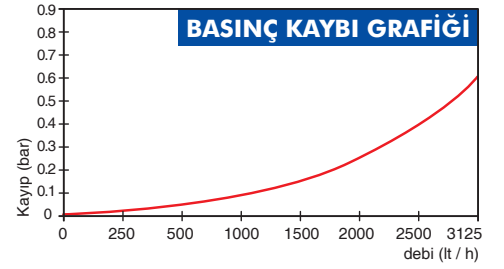
VK-6

Volümetrik Tip



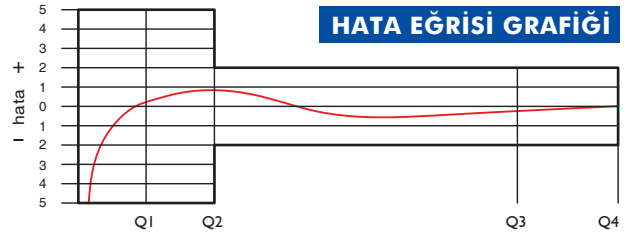
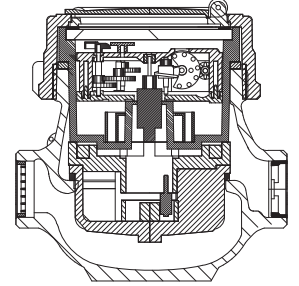
GENEL ÖZELLİKLERİ

- MID (ölçü Aletleri Direktifi) sertifikası
- Volümetrik ölçüm teknolojisi ile çok yüksek ölçüm hassasiyeti
- Her türlü pozisyonda hassas ve doğru ölçüm
- Optik Okumaya uygunluk
- Pulse çıkışı ve Uzaktan okumaya uygunluk (Opsiyonel)
- Çok düşük ilk hareket debisi
- Cam sileceği (Opsiyonel)
- 3 yıl garanti • 360° dönen kapak
- Korozyona dirençli elektrostatik boyalı pirinç gövde
- Çekvalf • İşme suyuna uygunluk
- 50 °C ye kadar olan soğuk sular için
- Uzun ömürlü ve bakımsız çalışma
- Yıllarca yedek parça ve servis sağlama



PERFORMANS ÖZELLİKLERİ

Aşırı Yükleme Debisi	Q4	m ³ /h	3.125					
Sürekli Debisi	Q3	m ³ /h	2.500					
Geçiş Debisi	Q2	m ³ /h	0.0250	0.0200	0.016	0.0127	0.010	0.008
Minimum Debi	Q1	m ³ /h	0.0156	0.0125	0.010	0.00794	0.00625	0.005
Q3/Q1 (MI-001 OIML R49)	-		160	200	250	315	400	500
Maksimum Kayıt Kapasitesi	m ³		9999 / 99999 / 99999,99 / 99999,999					
Şebekeye Bağlanış	-		Her türlü pozisyon					
İlk Hareket Debisi	Qi	l/h	1					
Maksimum Çalışma Basıncı	bar		16					
Maksimum Çalışma Sıcaklığı	°C		50					
Basınç Kaybı	bar		0.6					
En Küçük Okuma Bölüntüsü	m ³ /h		0.00005					
Doğruluk Sınıfı	-		Sınıf 1 / Sınıf 2					



BOYUTLAR

Anma çapı	DN	15	15	20	20	mm
Bağlantı Çapı	D	G 3/4	G 3/4	G 1	G 1	B
Toplam Yükseklik	H	116	116	116	116	mm
Eksen Yüksekliği	h	39	39	39	39	mm
Genişlik	B	93	93	93	93	mm
Boy	L	110 115	130	110 115	130	mm
Rakorlu Boy	LB	190 195	210	190 195	210	mm
Birim Ağırlık		1.10	1.20	1.20	1.24	kg
Koli Ağırlığı (Rakorlar Hariç)		11.80	12.79	12.79	13.16	kg
Koli Ağırlığı (Rakorlar Dahil)		13.20	14.59	14.59	14.96	kg
Kolideki Sayaç Sayısı		10	10	10	10	Ad.
Koli Ebatları		27x49x16	27x49x16	27x49x16	27x49x16	cm

