



BAYLAN SU SAYACI GARANTİ BELGESİ



ÜRETİCİ VEYA İTHALATÇI FİRMANIN

Ünvanı : BAYLAN ÖLÇÜ ALETLERİ San. ve Tic. Ltd. Şti.
Adresi : AOSB, 10032 Sk. No:16 ÇİĞLI/İZMİR
Telefonu : 0.232.4979700
Faks : 0.232.4979751
E-posta : info@baylanwatermeters.com
Tarih :
Yetkilinin İmzası :
Firmanın Kaşesi :

SATICI FİRMANIN

Ünvanı :
Adresi :
Telefonu :
Faks :
E-posta :
Fatura Tarih ve Sayısı :
Teslim Tarihi ve Yeri :
Yetkilinin İmzası :
Firmanın Kaşesi :

MALIN

Cinsi : SU SAYACI
Markası : BAYLAN
Modeli :
Garanti Süresi : 3 YIL
Azami Tamir Süresi : 20 gün
Bandrol ve Seri No :

GARANTİ ŞARTLARI

- Garanti süresi, malın teslim tarihinden itibaren başlar ve **3 yıldır**.
 - Malın bütün parçaları dahil olmak üzere tamamı garanti kapsamındadır.
 - Malın ayıplı olduğunun anlaşılması durumunda tüketici, 6502 sayılı Tüketicinin Korunması Hakkında Kanunun 11 inci maddesinde yer alan; **a- Sözleşmeden dönme, b- Satış bedelinden indirim isteme, c- Ücretsiz onarılması isteme, ç- Satılanın ayıpsız bir misli ile değiştirilmesini isteme, haklarından birini kullanabilir.**
 - Tüketicinin bu haklardan ücretsiz onarım hakkını seçmesi durumunda satıcı; işçilik masrafı, değiştirilen parça bedeli ya da başka herhangi bir ad altında hiçbir ücret talep etmeksizin malın onarımını yapmak veya yaptırmakla yükümlüdür. Tüketici ücretsiz onarım hakkını üreticiye karşı da kullanabilir. Satıcı ve üretici tüketici bu hakkını kullanmasından müteselsilen sorumludur.
 - Tüketicinin, **ücretsiz onarım hakkını** kullanması halinde malın; * Garanti süresi içinde tekrar arızalanması, * Tamiri için gereken azami sürenin aşılması, * Tamirinin mümkün olmadığını, yetkili servis istasyonu, satıcı, üretici veya ithalatçı tarafından bir raporla belirlenmesi durumlarında; **tüketici malın bedel iadesini, ayıp oranında bedel indirimini veya imkân varsa malın ayıpsız misli ile değiştirilmesini** satıcıdan talep edebilir. Satıcı, tüketici talebini reddedemez. Bu talebin yerine getirilmemesi durumunda satıcı ve üretici müteselsilen sorumludur.
 - Malın tamir süresi **20 iş gününü**, geçemez. Bu süre, garanti süresi içerisinde mala ilişkin arızanın yetkili servis istasyonuna veya satıcıya bildirim tarihinde, garanti süresi dışında ise malın yetkili servis istasyonuna teslim tarihinden itibaren başlar. Malın arızasının **10 iş günü** içerisinde giderilememesi halinde, üretici; malın tamiri tamamlanmaya kadar, benzer özelliklere sahip başka bir malı tüketici kullanıma tahsis etmek zorundadır. Malın garanti süresi içerisinde arızalanması durumunda, tamirde geçen süre garanti süresine eklenir.
 - Malın kullanma kılavuzunda yer alan hususlara aykırı kullanılmasından kaynaklanan arızalar garanti kapsamı dışındadır.
 - Tüketici, garantiden doğan haklarının kullanılmasına ile ilgili olarak çıkabilecek uyumsuzluklarda yerleşim yerinin bulunduğu veya tüketici işleminin yapıldığı yerdeki **Tüketici Hakem Heyetine veya Tüketici Mahkemesine** başvurabilir.
 - Satıcı tarafından bu **Garanti Belgesinin** verilmemesi durumunda, tüketici **Ticaret Bakanlığı Tüketicinin Korunması ve Piyasa Gözetimi Genel Müdürlüğüne** başvurabilir.
- TAŞIMA VE NAKLİYE SIRASINDA DİKKAT EDİLECEK HUSUSLAR:** Taşıma ve nakliye sırasında ürün mutlaka orijinal ambalajında taşınmalıdır. İndirme – bindirme ve taşıma sırasında, ürün oluşacak darbelerden korunmalıdır. Araca yükleme sırasında ambalajın tamamen kapalı olduğunda ve hasar görmemiş olduğundan emin olunmalıdır.
- KULLANIM HATALARINA İLİŞKİN BİLGİLER:** Cihaz kullanıma uygun montaj sonrası, ürün kataloğunda belirtilen bağlantı ve çevresel koşullar altında muhafaza edilmelidir. Bu koşulların sağlanmaması durumunda cihaz garanti kapsamından çıkar.
- SERVIS, BAKIM VE ONARIM:** BAYLAN Su sayacı çarçımızın en ileri teknolojisi kullanılarak kaliteli malzeme ve vasıflı işçilikle imalat esnasında her türlü kalite kontrolden geçerek üretilmektedir. Sayacımızın, uluslararası metroloji enstitüsü tarafından onaylanmış elektronik ölçüm sistemli cihazlarımızda, ölçme hassasiyeti kontrol edilip, her çeşit ayarları yapılmıştır. Sanayi ve Teknoloji Bakanlığı tarafından onaylanmış, Ölçü ve Ölçü Aletlerinin Muayene Yönetmeliğinin Hükümlerine göre faaliyetlerine müsaade edilmiş tüm tamir ve ayar istasyonları doğal yetkili servislerimizdir.

KK.13/00 Rev. Tarihi: -

Ürünün içerisinde kullanıcının yapabileceği hiçbir onarım yoktur. Açmak için fiziksel müdahalede bulunmayınız. Sadece dış yüzeyi hafif nemli bir bezle temizlenebilir. Ürününüzü periyodik bakım gerektirmez. Normalde su kalitesi ve metrolojik şartlarda olağan dışı bir değişiklik olmadığı müddetçe, sayacımız uzun yıllar hatasız olarak çalışmasına devam eder. Fakat, Ölçüler Kanunu ve Nizamnamesi gereği yetkili servislerce 10 Yıl'da bir kalibrasyon ve bakımlarının yapılması gerekmektedir. Su kalitesi ve metrolojik şartlardaki olumsuzluklardan dolayı arıza yapan sayacıların tamir ve ayarlarını kanunen yetkili Tamir ve Ayar İstasyonlarına yaptırmak mecburiyeti vardır.

BAYLAN: • Firmamız, EN 17025 Laboratuvar Yeterlilik Belgesine ve EN 17020 C Tipi Muayene Kuruluş Belgesine sahip olmanın haklı gururunu yaşamaktadır.

• Firmamızın ürün yelpazesi değişik anma çapında ve anma debilerinde, yaş ve kuru tip tek hüzmeli ve çok hüzmeli olmak üzere, ISO 4064-1 ve Avrupa Birliğine üye ülkelerin yasal metrolojik kurumları tarafından ortaklaşa hazırlanan EEC 75/33 ve 2014/32/AB direktifine uygun su sayacılarımızı kapsamaktadır.

• Çok kısa zamanda büyük bir atılım yapan firmamız, üretim kapasitesini siz sayın müşterilerimizin desteği ve inancı ile daha da yukarılara çekmek azminde olup ürünümüzü seçtiğiniz için teşekkür eder, iyi günlerde kullanmanızı dileriz.

CE UYGUNLUK BEYANI: Bu ürün AB tip inceleme sertifikasında belirtildiği gibi 2014/32/AB (MID) direktifine uygun olarak üreteceğimizi ve bu belgeyi her ürün ile birlikte müşterilerimize vereceğimizi beyan ederiz. Baylan Ölçü Aletleri Sanayi ve Ticaret Ltd. Şti. olarak bu ürünün aşağıdaki direktiflere uygun olarak üreteceğimizi beyan ederim. Measuring Instrument Directive 2014/32/AB

KORUMA TEDBİRLERİ: 1. Su sayacılarımızın soğuk kış aylarındaki don tesirinden korunabilmesi için, köpük, ısıcam gibi malzemeler ile sarılması,

2. Mekanik darbe yağmur, çamur gibi tesirlerden korunabilmesi için, kapalı bir mahalde koruma altında bulundurulması gerekmektedir.

KULLANIM ÖMRÜ: Ürünün kullanım ömrü 10 yıldır.

GARANTİ KAPSAMINA GİRMEYEN HUSUSLAR

- Dış atmosferik şartların olumsuz etkilerinden korunmamış sayaçlarda meydana gelen arızalar, (Don tesiri, mekanik darbe, yağmur, çamur vs. gibi)
- Tesisatlardaki yabancı maddeler ve su kalitesinin kötü olması neticesi oluşacak arızalar,
- Soğuk su sayacılarında +50°C üzerindeki kullanımlar neticesi oluşacak arızalar,
- Su harici sıvıların ölçümü neticesinde oluşan arızalar,
- Kapasitesini aşan yüksek debi neticesinde oluşan arızalar,
- Mühürü kopuk su sayacıları garanti kapsamı dışındadır.

TEKNİK ÖZELLİKLER

SAYACIN SU ŞEBEKESİNE BAĞLANMASI

- Su sayacının şebekeye doğru yönde ve doğru açıda, koruma tedbirlerine uygun olarak bağlamak gerekir.
- Yeni tesisatlarda olabilecek borulardaki harç, keten lifleri, boya kalıntıları vb. gibi sayacın çalışmasını olumsuz yönde etkileyecek yabancı cisimler tesisattan temizlenmelidir.
- Sayaç bağlanmadan önce tesisatın her iki ucu aynı eksenine getirilmeli ve suyun akış yönü tespit edilmelidir.
- Sayaç tesisata su akış yönünde bağlanmalıdır. Sayaç üzerindeki ok su akış yönünü göstermektedir.
- Tesisatta kullanılan boru çapı ile sayacın anma çapı aynı olmalıdır.

6. Sayaç şebekeye sağda gösterilen modeline uygun olarak doğru bağlantı şekillerinde bağlanmalıdır.

7. Sayacınızın montajını yetkili bir tesisatçıya yaptırınız.

Ultrasonik ve Volumetrik sayaçlar; düz akışı ve ters akışı doğru ölçebilecek şekilde tasarlanmıştır.

Tek hüzmeli, çok hüzmeli ve woltman sayaçlar; ters akışa izin verip, doğru ölçmeyecek şekilde tasarlanmıştır.

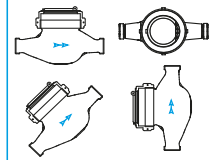
Not: Opsiyonel olarak sayaçlarda çekvalf varsa, ters akış çekvalf ile engellenir.

AEEE YÖNETMELİĞİNE UYUM VE ATIK ÜRÜNÜN ELDEN ÇIKARILMASI

Bu ürün, T.C. Çevre, Şehircilik ve İklim Değişikliği Bakanlığı tarafından yayımlanan "Elektrikli ve Elektronik Eşyaların Kontrolü Yönetmeliği"nde belirtilen zararlı ve yasaklı maddeleri içermez. AEEE Yönetmeliğine uygundur. Bu ürün, geri dönüşümlü ve tekrar kullanılabilir nitelikteki yüksek kaliteli parça ve malzemelerden üretilmiştir. Bu nedenle, ürünü hizmet ömrünün sonunda evsel veya diğer atıklarla birlikte atmayınız. Elektrikli ve elektronik cihazların geri dönüşümü için bir toplama noktasına götürünüz. Bu toplama noktalarını bölgenizdeki yerel yönetime sorun. Kullanılmış ürünleri geri kazanıma vererek çevrenin ve doğal kaynakların korunmasına yardımcı olun.

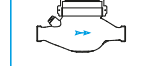
VOLUMETRİK, ULTRASONİK ve WOLTMAN SAYAÇLAR

DOĞRU BAĞLANTI ŞEKLİ



HIZ ESASLI SAYAÇLAR

DOĞRU BAĞLANTI ŞEKLİ



YANLIŞ BAĞLANTI ŞEKLİ



YANLIŞ BAĞLANTI ŞEKLİ

