

AK-411 RF / LoRa® Uzaktan Okumalı ve Ön Ödemeli Ultrasonik Su Sayacı



GENEL ÖZELLİKLERİ

- MID (Ölçü Aletleri Direktifi) sertifikası
- Wireless MBUS desteği • RF Okuma
- Dahili LoRa® modülü ile LoRa® ve FSK modülasyonu ile haberleşme
- LoRaWAN® Class A desteği • Dahili buzzer
- Seçilebilir frekans bandı EU 863-870 Mhz
- Segment veya Grafik LCD, aydınlatmalı ekran seçeneği
- Ultrasonik teknolojisi sayesinde yüksek hassasiyetli ölçüm
- Kontaklı kart kullanımı ile dış etkilere karşı tam izolasyon
- Geniş dinamik ölçüm aralığı ve düşük basınç kaybı
- IP68 koruma sınıfı • İçme suyuna uygunluk
- Havayı Ölçmez • Ters su akışını algılama
- Her türlü pozisyonda hassas ve doğru ölçüm
- Çok düşük ilk ölçüm debisi
- 10 yıla kadar pil ömrü
- Sağlam paslanmaz çelik yansıtıcı
- 50°C ye kadar olan soğuk sular için
- Yıllarca yedek parça ve servis sağlama
- Çevre Sınıfları

İklimsel: -25°C/+60°C | Mekanik: M1/O | Elektromanyetik: E2

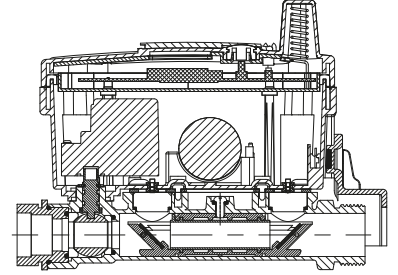
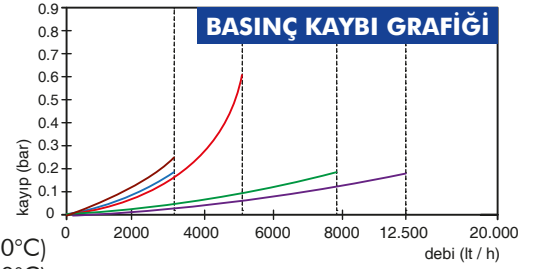
• Q2 ≤ Q ≤ Q4 Aralığında İzin Verilen En Yüksek Hata

Sınıfı 2 Su Sayacı için; %±2 (Su Sıcaklığı ≤ 30°C), %±3 (Su Sıcaklığı > 30°C)

Sınıfı 1 Su Sayacı için; %±1 (Su Sıcaklığı ≤ 30°C), %±2 (Su Sıcaklığı > 30°C)

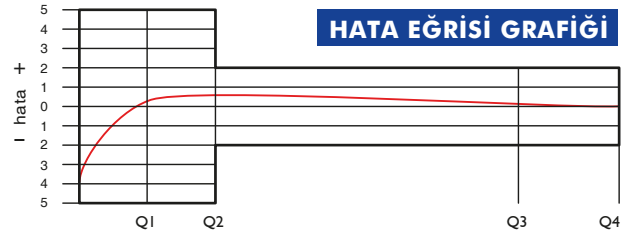
• Q1 ≤ Q < Q2 Aralığında İzin Verilen En Yüksek Hata

Sınıfı 2 Su Sayacı için; % ± 5 | Sınıfı 1 Su Sayacı için; % ± 3



PERFORMANS ÖZELLİKLERİ

Anma Çapı	DN	15	20	25	32	40		
Aşırı Yükleme Debisi	Q4	m³/h	3,125	3,125	5	7,875	12,5	20
Sürekli Debisi	Q3	m³/h	2,5	2,5	4	6,3	10	16
Geçiş Debisi	Q2	m³/h	0,010	0,010	0,016	0,0252	0,040	0,064
Minimum Debi	Q1	m³/h	0,0062	0,0062	0,010	0,0158	0,025	0,04
Q3/Q1 (MI-001 OIML R49)	-		≤400	≤400	≤400	≤400	≤400	≤400
Basınç Kaybı Sınıfı	bar		0,16	0,25	0,63	0,16	0,16	0,16
Şebekeye Bağlanış	-		Her türlü pozisyon					
Maksimum Kayıt Kapasitesi	m³		999999					
İlk Hareket Debisi	Qi	l/h	3					
Maksimum Çalışma Basıncı	bar		16					
Maksimum Çalışma Sıcaklığı	°C		50					
En Küçük Okuma Bölüntüsü	m³		0,00001					
Sınıf	-		Sınıf1/Sınıf 2					



BOYUTLAR

	DN	Vanalı / Vanasız					Vanasız	Plastik		Prinç
		15	20	25	32	40		Vanalı	Vanalı	
Anma çapı	DN	15	20	25	32	40	40	40	40	mm
Bağlantı çapı	D	G 3/4	G 1	G 1 1/4	G 1 1/2	G 2	G 2	G 2	G 2	B
Toplam Yükseklik	H	147	147	153	161	170	215	215	215	mm
Eksen Yüksekliği	h	19	19	21,9	24,9	32	40	40	40	mm
Genişlik	B	91	91	91	91	91	126	126	126	mm
Boy	L	190	190	225	230/260	200	464	464	464	mm
Rakorlu Boy	LB	270	270	345	360/390	330	594	594	594	mm
LCD Ekran Boyu		55x30	55x30	55x30	55x30	55x30	55x30	55x30	55x30	mm
LCD Ekran Açısı		30°	30°	30°	30°	30°	30°	30°	30°	mm
Birim Ağırlık		1,18	1,20	1,4/1,7	1,5/1,9	1,2/1,7	4,1/4,5	7,8/8,3	7,8/8,3	kg
Koli Ağırlığı (Rakorlar Hariç)		6,75	6,85	8,42	9,00	7,90	5,30	9,00	9,00	kg
Koli Ağırlığı (Rakorlar Dahil)		7,55	7,80	10,62	12,40	12,85	5,60	9,30	9,30	kg
Kolideki Sayaç Sayısı		5	5	5	5	5	1	1	1	ad.
Koli Ebatları		17x52x23	17x52x23	26x52x30	26x52x30	26x52x30	13x60x22	13x60x22	13x60x22	cm

