

# BAYLAN

## SU SAYAÇLARI

## ES-2

### Çok Hüzmeli

### Kuru Tip



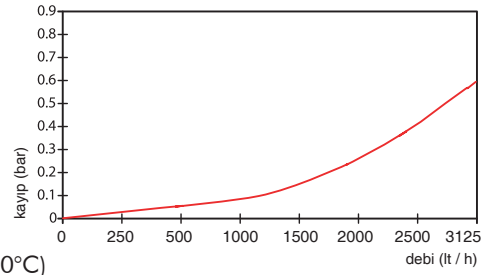
#### GENEL ÖZELLİKLERİ

- MID (Ölçü aleti direktifi) Sertifikalı
- Çok hüzmeli tasarımı ile uzun ömür
- Ters akış, tesisat kaçak, izinsiz müdahalelere karşı uyarı özelliği
- Ortam sıcaklığını algılama özelliği
- Pulse çıkışı ve Uzaktan okumaya uygunluk (Opsiyonel)
- Kablolu veya Wireless M-Bus haberleşme desteği (EN13757). (Opsiyonel)
- Kolay okuma için geniş açılı dijital ekran
- IP68 korumalı elektronik devre ve mekanik sayaç
- Manyetik etkilere karşı koruma • 10 yıl pil ömrü (Opsiyonel 15 yıl)
- İçme suyuna uygunluk • Düşük basınç kaybı • 3 yıl garanti
- İlk hareket debisinde yüksek hassasiyet
- Basınca ve darbeye dayanıklı özel cam • 360° dönen kapak
- Korozyona dirençli elektrostatik boyalı pirinç gövde
- 50 °C ye kadar olan soğuk sular için • Çekvalf
- Yıllarca yedek parça ve servis sağlama
- Çevre Sınıfları

İklimsel: -10°C/+55°C | Mekanik: M1/O | Elektromanyetik: E2

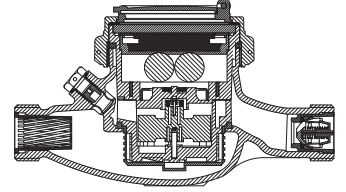
- $Q2 \leq Q \leq Q4$  Aralığında İzin Verilen En Yüksek Hata
- Sınıf 2 Su Sayaçları için;  $\% \pm 2$  (Su Sıcaklığı  $\leq 30^\circ\text{C}$ ),  $\% \pm 3$  (Su Sıcaklığı  $> 30^\circ\text{C}$ )
- Sınıf 1 Su Sayaçları için;  $\% \pm 1$  (Su Sıcaklığı  $\leq 30^\circ\text{C}$ ),  $\% \pm 2$  (Su Sıcaklığı  $> 30^\circ\text{C}$ )
- $Q1 \leq Q < Q2$  Aralığında İzin Verilen En Yüksek Hata
- Sınıf 2 Su Sayaçları için;  $\% \pm 5$  | Sınıf 1 Su Sayaçları için;  $\% \pm 3$

#### BASINÇ KAYBI GRAFİĞİ



#### PERFORMANS ÖZELLİKLERİ

Aşırı Yükleme Debisi	Q4	m <sup>3</sup> /h	5
Sürekli Debisi	Q3	m <sup>3</sup> /h	4
Geçiş Debisi	Q2	m <sup>3</sup> /h	0,016   0,020   0,0256   0,032   0,040   0,0512   0,064
Minimum Debi	Q1	m <sup>3</sup> /h	0,01   0,0127   0,016   0,02   0,025   0,032   0,04
Q3/Q1 (MI-001 OIML R49)	-		400   315   250   200   160   125   100
Maksimum Kayıt Kapasitesi		m <sup>3</sup>	999999,99999
Şebekeye Bağlanış		-	Yatay
İlk Hareket Debisi	Qi	l/h	6
Maksimum Çalışma Basıncı		bar	16
Maksimum Çalışma Sıcaklığı		°C	50
Basınç Kaybı Sınıfı		bar	0,63
En Küçük Okuma Bölüntüsü		m <sup>3</sup>	0,00001
Sınıf		-	Sınıf 1 / Sınıf 2



#### BOYUTLAR

Anma Çapı	DN	20	mm
Bağlantı Çapı	D	G 1	B
Toplam Yükseklik	H	111	mm
Eksen Yüksekliği	h	31	mm
Genişlik	B	95	mm
Boy	L	190	mm
Rakorlu Boy	LB	270	mm
Birim Ağırlık		1,20	kg
Koli Ağırlığı (Rakorlar Hariç)		12,50	kg
Koli Ağırlığı (Rakorlar Dahil)		14,40	kg
Kolideki Sayaç Sayısı		10	ad.
Koli Ebatları		25x46x22	cm

#### HATA EĞRİSİ GRAFİĞİ

