

BAYLAN

SU SAYAÇLARI

KK-1

Tek Hüzmeli

Kuru Tip

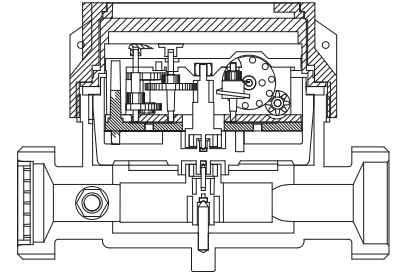


GENEL ÖZELLİKLERİ

- MID (Ölçü Aletleri Direktifi) sertifikası
- Optik Okumaya uygunluk
- Pulse çıkışı ve Uzaktan okumaya uygunluk (Opsiyonel)
- Tek hüzmeli tasarımı ile küçük debilerde çok yüksek hassasiyet
- İçme suyuna uygunluk
- 360° dönen kapak
- Korozyona dirençli elektrostatik boyalı pirinç gövde
- Vakumlu ve manyetik korumalı mekanizma
- Cam sileceği (Opsiyonel)
- 3 yıl garanti
- 50°C ye kadar olan soğuk sular için
- Uzun ömürlü ve bakımsız çalışma
- Yıllarca yedek parça ve servis sağlama
- IP68 korumalı
- Çevre Sınıfları

İklimsel: -10°C/+55°C | Mekanik: M1/O | Elektromanyetik: E2

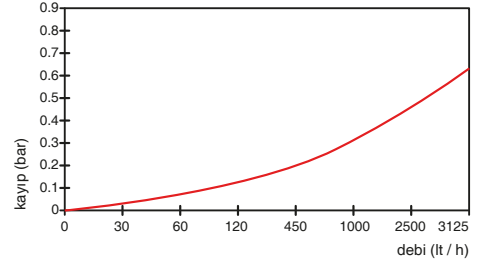
- Q2≤Q≤ Q4 Aralığında İzin Verilen En Yüksek Hata Sınıfı 2 Su Sayaçları için; %±2 (Su Sıcaklığı≤30°C), %±3 (Su Sıcaklığı>30°C)
- Sınıfı 1 Su Sayaçları için; %±1 (Su Sıcaklığı≤30°C), %±2 (Su Sıcaklığı>30°C)
- Q1≤Q<Q2 Aralığında İzin Verilen En Yüksek Hata Sınıfı 2 Su Sayaçları için; % ± 5
- Sınıfı 1 Su Sayaçları için; % ± 3



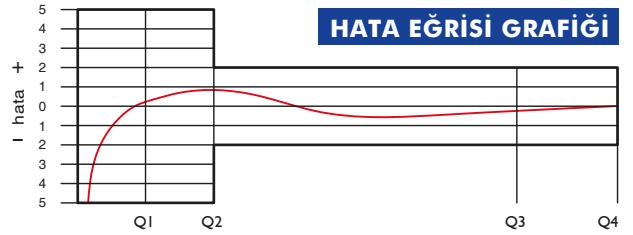
PERFORMANS ÖZELLİKLERİ

| | | | |
|----------------------------|-------------------|-------------------------------------|------------------|
| Aşırı Yükleme Debisi | Q4 | m ³ /h | 3,125 |
| Sürekli Debisi | Q3 | m ³ /h | 2,5 |
| Geçiş Debisi | Q2 | m ³ /h | 0,025 0,050 |
| Minimum Debi | Q1 | m ³ /h | 0,0156 0,03125 |
| Q3/Q1 (MI-001 OIML R49) | - | | ≤160 ≤80 |
| Şebekeye Bağlanış | - | Yatay | Dikey |
| Maksimum Kayıt Kapasitesi | m ³ | 9999 / 99999 / 99999,99 / 99999,999 | |
| İlk Hareket Debisi | Qi | l/h | 7 |
| Maksimum Çalışma Basıncı | bar | 16 | |
| Maksimum Çalışma Sıcaklığı | °C | 50 | |
| Basınç Kaybı Sınıfı | bar | 0,63 | |
| En Küçük Okuma Bölüntüsü | m ³ /h | 0,00005 | |
| Sınıf | - | Sınıf 1 / Sınıf 2 | |
| Kolideki Sayaç Sayısı | - | 10 | |
| Koli Ebatları | cm | 21x42,5x16,5 | |

BASINÇ KAYBI GRAFİĞİ

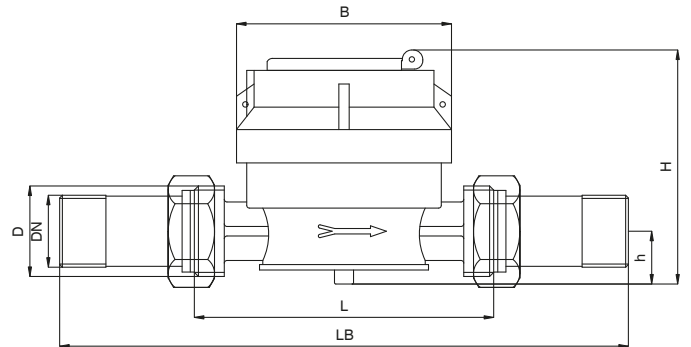


HATA EĞRİSİ GRAFİĞİ



BOYUTLAR

| | | | | |
|--------------------------------|----|---------|---------|----|
| Anma Çapı | DN | 15 | 20 | mm |
| Bağlantı çapı | D | G 3/4 | G 1 | B |
| Toplam Yükseklik | H | 84 | 84 | mm |
| Eksen Yüksekliği | h | 20 | 20 | mm |
| Boy | L | 110/115 | 110/115 | mm |
| Genişlik | B | 79 | 79 | mm |
| Rakorlu Boy | LB | 190/195 | 190/195 | mm |
| Birim Ağırlık | | 0,64 | 0,68 | kg |
| Koli Ağırlığı (Rakorlar Hariç) | | 7,08 | 7,35 | kg |
| Koli Ağırlığı (Rakorlar Dahil) | | 8,68 | 9,25 | kg |



"Ürünlerimizde yapmış olduğumuz sürekli iyileştirme çalışmalarından dolayı, önceden haber vermeden ürün dizayn ve yapısında değişiklik yapma hakkını saklı tutarız."