

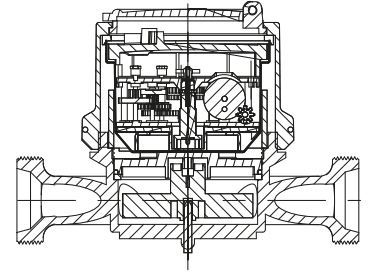
BAYLAN

SU SAYAÇLARI

KK-14

Tek Hüzmeleli

Kuru Tip



GENEL ÖZELLİKLERİ

- MID (Ölçü aleti direktifi) Sertifikalı
- Tek hüzmeleli tasarımı ile küçük debilerde çok yüksek hassasiyet
- İçme suyuna uygunluk
- 360° dönen kapak
- Paslanmaz Çelik Mekanizma Çanağı
- Korozyona dirençli elektrostatik boyalı pirinç gövde
- Optik Okumaya uygunluk
- Pulse çıkışı ve Uzaktan okumaya uygunluk (Opsiyonel)
- Vakumlu ve manyetik korumalı mekanizma • 3 yıl garanti
- 50°C ye kadar olan soğuk sular için
- Uzun ömürlü ve bakımsız çalışma
- Yıllarca yedek parça ve servis sağlama
- IP68 korumalı
- Çevre Sınıfları

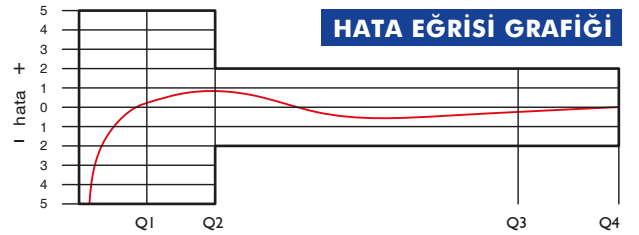
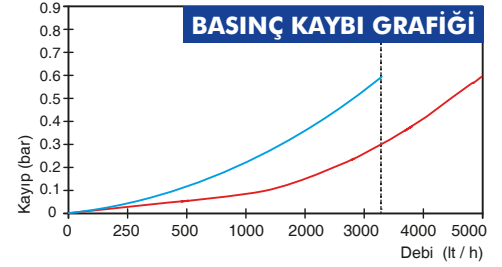
İklimsel: -10°C/+55°C | Mekanik: M1/O | Elektromanyetik: E2

- Q2≤Q≤Q4 Aralığında İzin Verilen En Yüksek Hata Sınıfı 2 Su Sayaçları için; %±2 (Su Sıcaklığı≤30°C), %±3 (Su Sıcaklığı>30°C)
- Sınıfı 1 Su Sayaçları için; %±1 (Su Sıcaklığı≤30°C), %±2 (Su Sıcaklığı>30°C)
- Q1≤Q<Q2 Aralığında İzin Verilen En Yüksek Hata Sınıfı 2 Su Sayaçları için; % ± 5
- Sınıfı 1 Su Sayaçları için; % ± 3



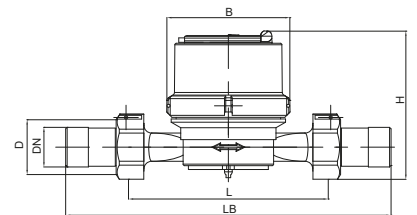
PERFORMANS ÖZELLİKLERİ

Anma Çapı	DN	mm	15 / 20	20		
Aşırı Yükleme Debisi	Q4	m ³ /h	3,125	5		
Sürekli Debisi	Q3	m ³ /h	2,5	4		
Geçiş Debisi	Q2	m ³ /h	0,020	0,050	0,032	0,08
Minimum Debi	Q1	m ³ /h	0,0125	0,0312	0,020	0,05
Q3/Q1 (MI-001 OIML R49)	-	≤200	≤80	≤200	≤80	
Şebekeye Bağlanış	-	H	V	H	V	
Maksimum Kayıt Kapasitesi	m ³	9999 / 99999 / 99999,99 / 99999,999				
İlk Hareket Debisi	Qi	l/h	5			
Maksimum Çalışma Basıncı	bar	16				
Maksimum Çalışma Sıcaklığı	°C	50				
Basınç Kaybı Sınıfı	bar	0,63				
En Küçük Okuma Bölüntüsü	m ³	0,00005				
Doğruluk Sınıfı	-	Class 1/Class 2				
Kolideki Sayaç Sayısı	-	10				



BOYUTLAR

Anma Çapı	DN	15	15	20	20	mm				
Bağlantı Çapı	D	G 3/4	G 3/4	G 1	G 1	B				
Toplam Yükseklik	H	95	95	95	95	mm				
Eksen Yüksekliği	h	17,5	17,5	17,5	17,5	mm				
Genişlik	B	81	81	81	81	mm				
Boy	L	110	115	130	145	110	115	130	145	mm
Rakorlu Boy	LB	190	195	210	225	190	195	210	225	mm
Birim Ağırlık		0,61	0,63	0,65	0,70	0,62	0,64	0,75	0,72	kg
Koli Ağırlığı (Rakorlar Hariç)		6,86	7,06	7,26	7,76	6,96	7,16	8,12	7,96	kg
Koli Ağırlığı (Rakorlar Dahil)		8,46	8,66	8,86	9,36	8,86	9,06	10,0	9,86	kg
Koli Ebatları		22x43x17	22x43x17	22x43x17	22x43x17	22x43x17	22x43x17	22x43x17	22x43x17	cm



"Ürünlerimizde yapmış olduğumuz sürekli iyileştirme çalışmalarından dolayı, önceden haber vermeden ürün dizayn ve yapısında değişiklik yapma hakkını saklı tutarız."