

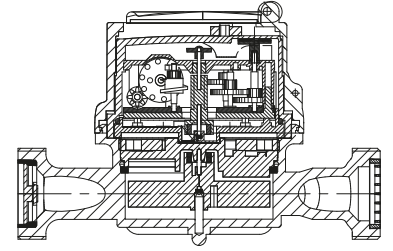
BAYLAN

SU SAYAÇLARI

KK-14

Tek Hüzmeli

Kuru Tip



GENEL ÖZELLİKLERİ

- MID (Ölçü aleti direktifi) Sertifikalı
- Tek hüzmeli tasarımı ile küçük debilerde çok yüksek hassasiyet
- İçme suyuna uygunluk
- 360° dönen kapak
- Korozyona dirençli elektrostatik boyalı pirinç gövde
- Optik Okumaya uygunluk
- Pulse çıkışı ve Uzaktan okumaya uygunluk (Opsiyonel)
- Vakumlu ve manyetik korumalı mekanizma
- 3 yıl garanti
- 50°C ye kadar olan soğuk sular için
- Uzun ömürlü ve bakımsız çalışma
- Yıllarca yedek parça ve servis sağlama
- IP68 korumalı
- Çevre Sınıfları

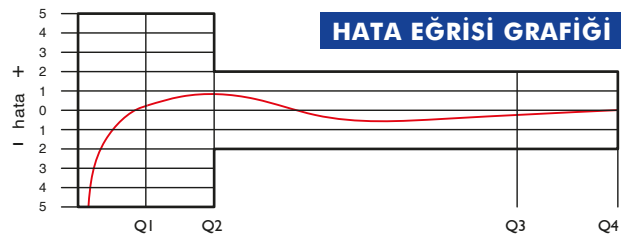
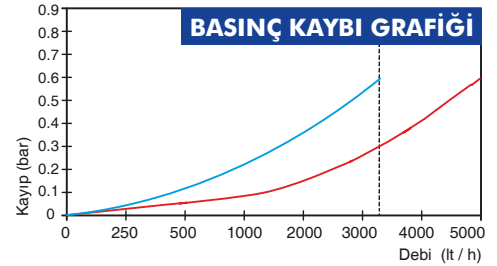
İklimsel: -10°C/+55°C | Mekanik: M1/O | Elektromanyetik: E2

- $Q2 \leq Q \leq Q4$ Aralığında İzin Verilen En Yüksek Hata
- Sınıfı 2 Su Sayaçları için; $\% \pm 2$ (Su Sıcaklığı $\leq 30^\circ\text{C}$), $\% \pm 3$ (Su Sıcaklığı $> 30^\circ\text{C}$)
- Sınıfı 1 Su Sayaçları için; $\% \pm 1$ (Su Sıcaklığı $\leq 30^\circ\text{C}$), $\% \pm 2$ (Su Sıcaklığı $> 30^\circ\text{C}$)
- $Q1 \leq Q < Q2$ Aralığında İzin Verilen En Yüksek Hata
- Sınıfı 2 Su Sayaçları için; $\% \pm 5$
- Sınıfı 1 Su Sayaçları için; $\% \pm 3$



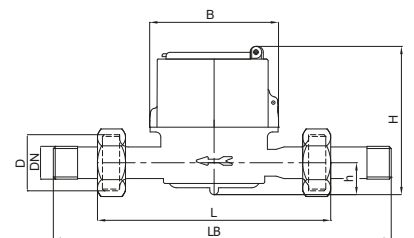
PERFORMANS ÖZELLİKLERİ

| | | | | | | |
|----------------------------|----|-------------------|-------------------------------------|-----------|------------|-----------|
| Anma Çapı | DN | mm | 15 / 20 | | 20 | |
| Aşırı Yükleme Debisi | Q4 | m ³ /h | 3,125 | | 5 | |
| Sürekli Debisi | Q3 | m ³ /h | 2,5 | | 4 | |
| Geçiş Debisi | Q2 | m ³ /h | 0,020 | 0,050 | 0,032 | 0,08 |
| Minimum Debi | Q1 | m ³ /h | 0,0125 | 0,0312 | 0,020 | 0,05 |
| Q3/Q1 (MI-001 OIML R49) | - | | ≤ 200 | ≤ 80 | ≤ 200 | ≤ 80 |
| Şebekeye Bağlanış | - | | H | V | H | V |
| Maksimum Kayıt Kapasitesi | | m ³ | 9999 / 99999 / 99999,99 / 99999,999 | | | |
| İlk Hareket Debisi | Qi | l/h | 5 | | | |
| Maksimum Çalışma Basıncı | | bar | 16 | | | |
| Maksimum Çalışma Sıcaklığı | | °C | 50 | | | |
| Basınç Kaybı Sınıfı | | bar | 0,63 | | | |
| En Küçük Okuma Bölüntüsü | | m ³ | 0,00005 | | | |
| Doğruluk Sınıfı | | | Class 1/Class 2 | | | |
| Kolideki Sayaç Sayısı | | | 10 | | | |



BOYUTLAR

| | | | | | | |
|--------------------------------|----|-----------|-----------|-----------|-----------|----|
| Anma Çapı | DN | 15 | 15 | 20 | 20 | mm |
| Bağlantı Çapı | D | G 3/4 | G 3/4 | G 1 | G 1 | B |
| Toplam Yükseklik | H | 85 | 85 | 85 | 85 | mm |
| Eksen Yüksekliği | h | 17,5 | 17,5 | 17,5 | 16,5 | mm |
| Genişlik | B | 74 | 74 | 74 | 74 | mm |
| Boy | L | 110 115 | 130 145 | 110 115 | 130 145 | mm |
| Rakorlu Boy | LB | 190 195 | 210 225 | 190 195 | 210 225 | mm |
| Birim Ağırlık | | 0,47/0,53 | 0,51/0,57 | 0,48/0,54 | 0,50/0,56 | kg |
| Koli Ağırlığı (Rakorlar Hariç) | | 5,76 | 6,16 | 5,60 | 6,00 | kg |
| Koli Ağırlığı (Rakorlar Dahil) | | 7,36 | 7,76 | 7,50 | 7,90 | kg |
| Koli Ebatları | | 22x43x17 | 22x43x17 | 22x43x17 | 22x43x17 | cm |



"Ürünlerimizde yapmış olduğumuz sürekli iyileştirme çalışmalarından dolayı, önceden haber vermeden ürün dizayn ve yapısında değişiklik yapma hakkını saklı tutarız."