

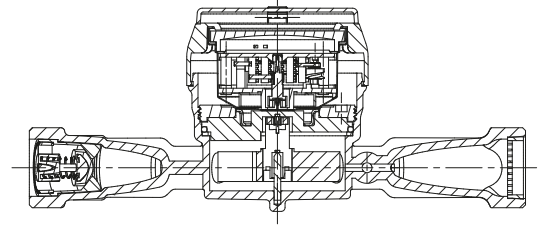
BAYLAN

SU SAYAÇLARI

KK-15

Tek Hüzmeleli

Kuru Tip



GENEL ÖZELLİKLERİ

- MID (Ölçü aleti direktifi) Sertifikalı
- Tek hüzmeleli tasarımı ile küçük debilerde çok yüksek hassasiyet
- İçme suyuna uygunluk
- 360° Dönen kapak ve mekanizma
- Korozyona dirençli elektrostatik boyalı piring gövde
- Basınç ve darbelere dayanıklı plastik üst gövde
- Vakumlu ve manyetik korumalı mekanizma • 3 yıl garanti
- Optik okumaya uygunluk
- Pulse çıkışı ve Uzaktan okumaya uygunluk (Opsiyonel)
- Paslanmaz Çelik Mekanizma Çanağı
- 50 °C ye kadar olan soğuk sular için
- Uzun ömürlü ve bakımsız çalışma
- Yıllarca yedek parça ve servis sağlama
- IP68 korumalı
- Çevre Sınıfları

İklimsel: -10°C/+55°C | Mekanik: M1/O | Elektromanyetik: E2

- $Q2 \leq Q \leq Q4$ Aralığında İzin Verilen En Yüksek Hata Sınıfı 2 Su Sayaçları için; $\% \pm 2$ (Su Sıcaklığı $\leq 30^\circ\text{C}$), $\% \pm 3$ (Su Sıcaklığı $> 30^\circ\text{C}$)
- Sınıfı 1 Su Sayaçları için; $\% \pm 1$ (Su Sıcaklığı $\leq 30^\circ\text{C}$), $\% \pm 2$ (Su Sıcaklığı $> 30^\circ\text{C}$)
- $Q1 \leq Q < Q2$ Aralığında İzin Verilen En Yüksek Hata Sınıfı 2 Su Sayaçları için; $\% \pm 5$
- Sınıfı 1 Su Sayaçları için; $\% \pm 3$



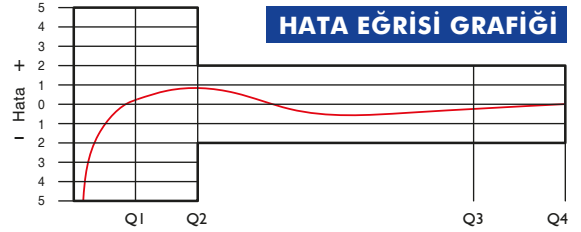
PERFORMANS ÖZELLİKLERİ

Aşırı Yükleme Debisi	Q4	m ³ /h	7,875
Sürekli Debisi	Q3	m ³ /h	6,300
Geçiş Debisi	Q2	m ³ /h	0,0403
Minimum Debi	Q1	m ³ /h	0,0252
Q3/Q1 (MI-001 OIML R49)	-		≤ 250
Şebekeye Bağlanış	-		Yatay
İlk Hareket Debisi	Qi	l/h	10
Maksimum Çalışma Basıncı	bar		16
Maksimum Çalışma Sıcaklığı	°C		50
Basınç Kaybı Sınıfı	bar		0,63
Maksimum Kayıt Kapasitesi	m ³ /h		99999 / 99999,99 / 99999,999
En Küçük Okuma Bölüntüsü	m ³ /h		0.00005
Kolideki Sayaç Sayısı	-		10

BOYUTLAR

Anma Çapı	DN	25	mm
Bağlantı Çapı	D	G1 1/4	B
Toplam Yükseklik	H	108	mm
Eksen Yüksekliği	h	23	mm
Boy	L	260	mm
Genişlik	B	95	mm
Rakorlu Boy	LB	380	mm
Birim Ağırlık		1,51	kg
Koli Ağırlığı (Rakorlar Hariç)		15,90	kg
Koli Ağırlığı (Rakorlar Dahil)		20,87	kg
Koli Ebatları		26x52x30,5	cm

HATA EĞRİSİ GRAFİĞİ



BASINÇ KAYBI GRAFİĞİ

