

BAYLAN

SU SAYAÇLARI

KK-1P

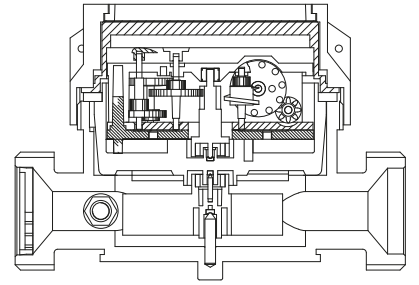
Tek Hüzmeleli

Kuru Tip



GENEL ÖZELLİKLERİ

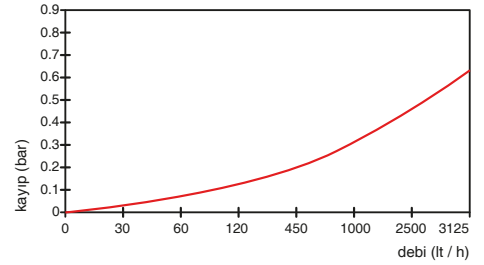
- MID (Ölçü aleti direktifi) Sertifikalı
 - Tek hüzmeleli tasarımı ile küçük debilerde çok yüksek hassasiyet
 - Optik Okumaya uygunluk
 - Pulse çıkışı ve Uzaktan okumaya uygunluk (Opsiyonel)
 - 360° dönen kapak
 - İçme suyuna uygunluk
 - Basınca ve darbelere dayanıklı kompozit gövde
 - Vakumlu ve manyetik korumalı mekanizma
 - 3 yıl garanti
 - 50°C ye kadar olan soğuk sular için
 - Uzun ömürlü ve bakımsız çalışma
 - Yıllarca yedek parça ve servis sağlama
 - IP68 korumalı
 - Çevre Sınıfları
- İklimsel: -10°C/+55°C | Mekanik: M1/O | Elektromanyetik: E2
- Q2≤Q≤ Q4 Aralığında İzin Verilen En Yüksek Hata Sınıfı 2 Su Sayaçları için; %±2 (Su Sıcaklığı≤30°C), %±3 (Su Sıcaklığı>30°C)
 - Sınıfı 1 Su Sayaçları için; %±1 (Su Sıcaklığı≤30°C), %±2 (Su Sıcaklığı>30°C)
 - Q1≤Q<Q2 Aralığında İzin Verilen En Yüksek Hata Sınıfı 2 Su Sayaçları için; % ± 5
 - Sınıfı 1 Su Sayaçları için; % ± 3



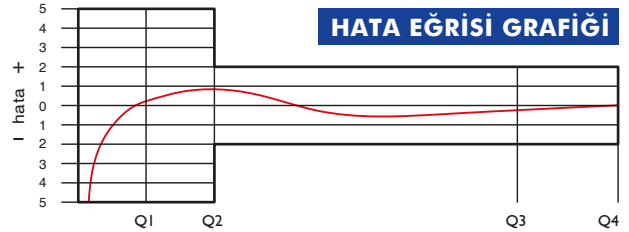
PERFORMANS ÖZELLİKLERİ

Aşırı Yükleme Debisi	Q4	m ³ /h	3,125
Sürekli Debisi	Q3	m ³ /h	2,5
Geçiş Debisi	Q2	m ³ /h	0,025 0,050
Minimum Debi	Q1	m ³ /h	0,0156 0,03125
Q3/Q1 (MI-001 OIML R49)	-		≤160 ≤80
Şebekeye Bağlanış	-	Yatay	Dikey
Maksimum Kayıt Kapasitesi	m ³	9999 / 99999 / 99999,99 / 99999,999	
İlk Hareket Debisi	Qi	l/h	7
Maksimum Çalışma Basıncı	bar	16	
Maksimum Çalışma Sıcaklığı	°C	50	
Basınç Kaybı Sınıfı	bar	0,63	
En Küçük Okuma Bölüntüsü	m ³ /h	0,00005	
Sınıf	-	Sınıf 1 / Sınıf 2	
Kolideki Sayaç Sayısı	-	10	
Koli Ebatları	cm	21x42,5x16,5	

BASINÇ KAYBI GRAFİĞİ



HATA EĞRİSİ GRAFİĞİ



BOYUTLAR

Anma Çapı	DN	15	20	mm
Bağlantı çapı	D	G 3/4	G 1	B
Toplam Yükseklik	H	86	86	mm
Eksen Yüksekliği	h	20	20	mm
Boy	L	110/115	110/115	mm
Genişlik	B	85	85	mm
Rakorlu Boy	LB	190/195	190/195	mm
Birim Ağırlık		0,33	0,34	kg
Koli Ağırlığı (Rakorlar Hariç)		3,92	4,10	kg
Koli Ağırlığı (Rakorlar Dahil)		4,42	4,90	kg

