

BAYLAN

SU SAYAÇLARI

KK-2

Tek Hüzmeleli

Kuru Tip

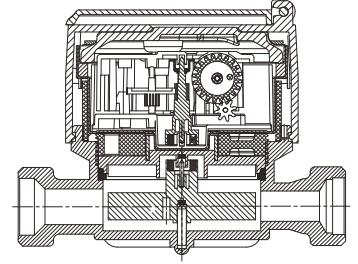


GENEL ÖZELLİKLERİ

- MID (Ölçü Aletleri Direktifi) sertifikası
- Optik Okumaya uygunluk
- Uzaktan okumaya uygunluk (Opsiyonel)
- Polikarbonat veya Mineral cam (Opsiyonel)
- Bakır mekanizma çanağı
- Tek hüzmeli tasarımı ile küçük debilerde çok yüksek hassasiyet
- 359° Dönen kapak ve mekanizma
- 8 Tamburlu kayıt ünitesi • İçme suyuna uygunluk
- Korozyona dirençli elektrostatik boyalı pirinç gövde
- Vakumlu ve manyetik korumalı mekanizma
- Cam sileceği (Opsiyonel) • 3 yıl garanti
- 50°C ye kadar olan soğuk sular için
- Uzun ömürlü ve bakımsız çalışma
- Yıllarca yedek parça ve servis sağlama
- IP68 korumalı
- Çevre Sınıfları

İklimsel: -10°C/+55°C | Mekanik: M1/O | Elektromanyetik: E2

- $Q2 \leq Q \leq Q4$ Aralığında İzin Verilen En Yüksek Hata Sınıfı 2 Su Sayaçları için; ± 2 (Su Sıcaklığı $\leq 30^\circ\text{C}$), ± 3 (Su Sıcaklığı $> 30^\circ\text{C}$)
- Sınıfı 1 Su Sayaçları için; ± 1 (Su Sıcaklığı $\leq 30^\circ\text{C}$), ± 2 (Su Sıcaklığı $> 30^\circ\text{C}$)
- $Q1 \leq Q < Q2$ Aralığında İzin Verilen En Yüksek Hata Sınıfı 2 Su Sayaçları için; ± 5
- Sınıfı 1 Su Sayaçları için; ± 3



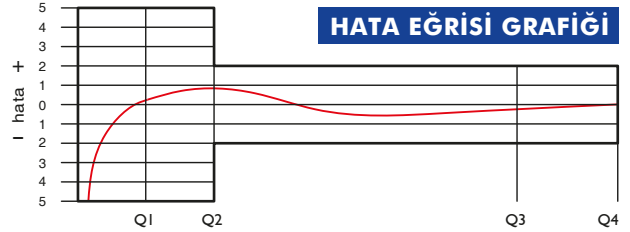
PERFORMANS ÖZELLİKLERİ

Anma Çapı	DN	15	
Aşırı Yükleme Debisi	Q4	m ³ /h	3,125
Sürekli Debisi	Q3	m ³ /h	2,5
Geçiş Debisi	Q2	m ³ /h	0,020 0,050
Minimum Debi	Q1	m ³ /h	0,0125 0,03125
Q3/Q1 (MI-001 OIML R49)	-	≤ 200	≤ 80
Şebekeye Bağlanış	-	Yatay	Dikey
Maksimum Kayıt Kapasitesi	m ³	99999,999	
İlk Hareket Debisi	Qi	l/h	7
Maksimum Çalışma Basıncı	bar	16	
Maksimum Çalışma Sıcaklığı	°C	50	
Basınç Kaybı Sınıfı	bar	0,63	
En Küçük Okuma Bölüntüsü	m ³	0,00005	
Sınıf	-	Sınıf 1/ Sınıf 2	
Kolideki Sayaç Sayısı	-	10	

BOYUTLAR

Anma Çapı	DN	15	mm
Bağlantı Çapı	D	G 3/4	B
Toplam Yükseklik	H	86	mm
Eksen Yüksekliği	h	20,6	mm
Boy	L	110 115	mm
Rakorlu Boy	LB	190 195	mm
Genişlik	B	78	mm
Birim Ağırlık		0,60	kg
Koli Ağırlığı (Rakorlar Hariç)		6,60	kg
Koli Ağırlığı (Rakorlar Dahil)		8,20	kg
Koli Ebatları		21x43x17	cm

HATA EĞRİSİ GRAFİĞİ



BASINÇ KAYBI GRAFİĞİ

