

BAYLAN

SU SAYAÇLARI

KK-2

Tek Hüzneli

Kuru Tip

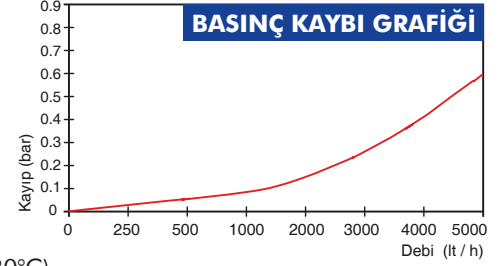


GENEL ÖZELLİKLERİ

- MID (Ölçü Aletleri Direktifi) sertifikası
- Optik Okumaya uygunluk
- Uzaktan okumaya uygunluk (Opsiyonel)
- Tek hüzneli tasarımı ile küçük debilerde çok yüksek hassasiyet
- 360° dönen kapak • İçme suyuna uygunluk
- Korozyona dirençli elektrostatik boyalı piring gövde
- Vakumlu ve manyetik korumalı mekanizma
- Cam sileceği (Opsiyonel) • 3 yıl garantisi
- 50°C ye kadar olan soğuk sular için
- Uzun ömürlü ve bakımsız çalışma
- Yıllarca yedek parça ve servis sağlama
- IP68 korumalı
- Çevre Sınıfları

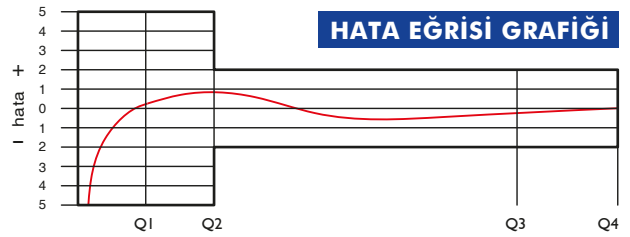
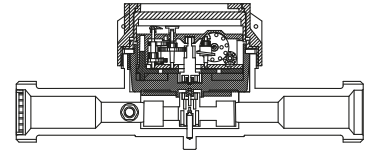
İklimsel: -10°C/+55°C | Mekanik: M1/O | Elektromanyetik: E2

- $Q2 \leq Q \leq Q4$ Aralığında İzin Verilen En Yüksek Hata
- Sınıfı 2 Su Sayaçları için; $\% \pm 2$ (Su Sıcaklığı $\leq 30^\circ\text{C}$), $\% \pm 3$ (Su Sıcaklığı $> 30^\circ\text{C}$)
- Sınıfı 1 Su Sayaçları için; $\% \pm 1$ (Su Sıcaklığı $\leq 30^\circ\text{C}$), $\% \pm 2$ (Su Sıcaklığı $> 30^\circ\text{C}$)
- $Q1 \leq Q < Q2$ Aralığında İzin Verilen En Yüksek Hata
- Sınıfı 2 Su Sayaçları için; $\% \pm 5$
- Sınıfı 1 Su Sayaçları için; $\% \pm 3$



PERFORMANS ÖZELLİKLERİ

Anma Çapı	DN	15	20	
Aşırı Yükleme Debisi	Q4	m ³ /h 3,125	3,125	5
Sürekli Debisi	Q3	m ³ /h 2,5	2,5	4
Geçiş Debisi	Q2	m ³ /h 0,020 0,050	0,020 0,050	0,0256 0,08
Minimum Debi	Q1	m ³ /h 0,0125 0,03125	0,0125 0,03125	0,016 0,05
Q3/Q1 (MI-001 OIML R49)	-	≤ 200 ≤ 80	≤ 200 ≤ 80	≤ 250 ≤ 80
Şebekeye Bağlanış	-	Yatay Dikey	Yatay Dikey	Yatay Dikey
Boy	L	110/115/130/145	110/115/130/165/190	
		165/170/190		
Maksimum Kayıt Kapasitesi	m ³	9999 / 99999 / 99999,99 / 99999,999		
İlk Hareket Debisi	Qi	l/h 7		
Maksimum Çalışma Basıncı	bar	16		
Maksimum Çalışma Sıcaklığı	°C	50		
Basınç Kaybı Sınıfı	bar	0,63		
En Küçük Okuma Bölüntüsü	m ³	0,00005		
Sınıf	-	Sınıf 1/ Sınıf 2		
Kolideki Sayaç Sayısı	-	10		



BOYUTLAR

Anma Çapı	DN	15	15	15	20	20	mm
Bağlantı Çapı	D	G 3/4	G 3/4	G 3/4	G 1	G 1	B
Toplam Yükseklik	H	86,7	86,7	86,7	86,7	86,7	mm
Eksen Yüksekliği	h	20,6	20,6	20,6	20,6	20,6	mm
Boy	L	110 115	130 145	165 170 190	110 115 130	165 190	mm
Rakorlu Boy	LB	190 195	210 225	245 250 270	190 195 210	245 270	mm
Genişlik	B	79	79	79	79	79	mm
Birim Ağırlık		0,80/0,86	0,82/0,88	0,84/0,90	0,88/0,94	0,90/0,96	kg
Koli Ağırlığı (Rakorlar Hariç)		8,90	9,30	9,60	9,76	9,86	kg
Koli Ağırlığı (Rakorlar Dahil)		10,50	10,90	11,20	11,56	11,76	kg
Koli Ebatları		21x43x17	21x43x17	24x47x23	21x43x17	24x47x23	cm

