

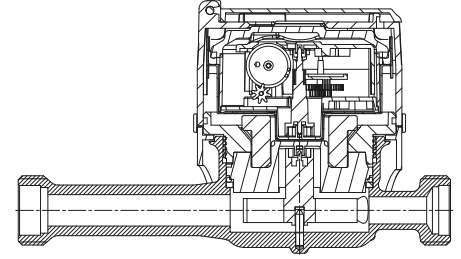
BAYLAN

SU SAYAÇLARI

KK-2M

Tek Hüzmeleli

Kuru Tip



GENEL ÖZELLİKLERİ

- MID (Ölçü Aletleri Direktifi) sertifikası
- Optik Okumaya uygunluk
- Uzaktan okumaya uygunluk (Opsiyonel)
- Polikarbonat veya Mineral cam (Opsiyonel) • Bakır mekanizma çanağı
- Tek hüzmeleli tasarımı ile küçük debilerde çok yüksek hassasiyet
- 359° Dönen kapak ve mekanizma
- 8 Tamburlu kayıt ünitesi • İçme suyuna uygunluk
- Korozyona dirençli elektrostatik boyalı pirinç gövde
- Vakumlu ve manyetik korumalı mekanizma • 3 yıl garanti
- 50°C ye kadar olan soğuk sular için • Uzun ömürlü ve bakımsız çalışma
- Yıllarca yedek parça ve servis sağlama
- IP68 korumalı
- Çevre Sınıfları

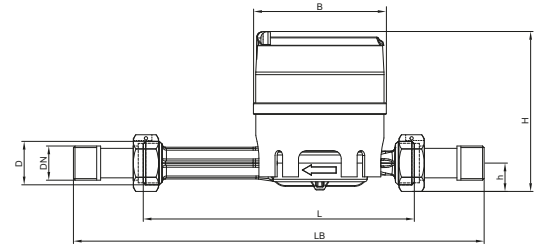
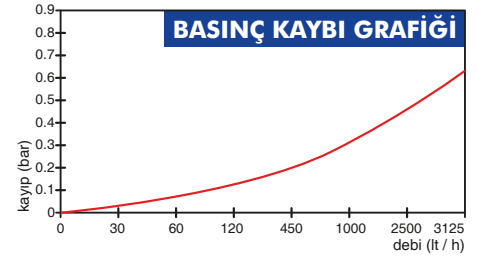
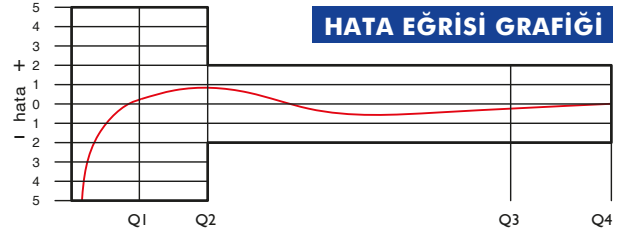
İklimsel: -10°C/+55°C | Mekanik: M1/O | Elektromanyetik: E2

- Q2≤Q≤ Q4 Aralığında İzin Verilen En Yüksek Hata Sınıfı 2 Su Sayaçları için; %±2 (Su Sıcaklığı≤30°C), %±3 (Su Sıcaklığı>30°C)
- Sınıfı 1 Su Sayaçları için; %±1 (Su Sıcaklığı≤30°C), %±2 (Su Sıcaklığı>30°C)
- Q1≤Q<Q2 Aralığında İzin Verilen En Yüksek Hata Sınıfı 2 Su Sayaçları için; % ± 5
- Sınıfı 1 Su Sayaçları için; % ± 3



PERFORMANS ÖZELLİKLERİ

Anma Çapı	DN	15 / 20				
Aşırı Yükleme Debisi	Q4	m ³ /h	2	3,125		
Sürekli Debisi	Q3	m ³ /h	1,6	2,5		
Geçiş Debisi	Q2	m ³ /h	0,016	0,064	0,020	0,08
Minimum Debi	Q1	m ³ /h	0,010	0,04	0,0125	0,05
Q3/Q1 (MI-001 OIML R49)	-		≤160	40	≤200	≤50
Şebekeye Bağlanış	-		Yatay	Dikey	Yatay	Dikey
Maksimum Kayıt Kapasitesi	m ³	99999,999				
İlk Hareket Debisi	Qi	l/h	5			
Maksimum Çalışma Basıncı	bar	16				
Maksimum Çalışma Sıcaklığı	°C	50				
Basınç Kaybı Sınıfı	bar	0,63				
En Küçük Okuma Bölüntüsü	m ³	0,00002				
Sınıf	-	Sınıf 1/ Sınıf 2				
Kolideki Sayaç Sayısı	-	10				



BOYUTLAR

Anma Çapı	DN	15	15	20	20	mm								
Bağlantı Çapı	D	G 3/4	G 3/4	G 1	G 1	B								
Toplam Yükseklik	H	98	96	98	96	mm								
Eksen Yüksekliği	h	18,3	16,4	18,3	16,4	mm								
Boy	L	110	115	130	145	165	170	190	110	115	130	165	190	mm
Rakorlu Boy	LB	190	195	210	225	245	250	270	190	195	210	245	270	mm
Genişlik	B	81				mm								
Birim Ağırlık		0,61/0,67		0,68/0,74		0,71/0,77		0,85/0,91		kg				
Koli Ağırlığı (Rakorlar Hariç)		7,26		7,90		8,12		9,60		kg				
Koli Ağırlığı (Rakorlar Dahil)		8,86		9,50		10,0		11,50		kg				
Koli Ebatları		22x43x17		24x47x23		22x43x17		24x47x23		cm				