

BAYLAN

SU SAYAÇLARI

KK-2P Tek Hüzmeleli Kuru Tip



GENEL ÖZELLİKLERİ

- MID (Ölçü aleti direktifi) Sertifikalı
- Tek hüzmeleli tasarımı ile küçük debilerde çok yüksek hassasiyet
- Optik Okumaya uygunluk
- Uzaktan okumaya uygunluk (Opsiyonel)
- 360° dönen kapak
- İçme suyuna uygunluk
- Basınca ve darbelere dayanıklı kompozit gövde
- Vakumlu ve manyetik korumalı mekanizma
- 3 yıl garanti
- 50°C ye kadar olan soğuk sular için
- Uzun ömürlü ve bakımsız çalışma
- Yıllarca yedek parça ve servis sağlama
- IP68 korumalı
- Çevre Sınıfları

İklimsel: -10°C/+55°C | Mekanik: M1/O | Elektromanyetik: E2

- Q2≤Q≤ Q4 Aralığında İzin Verilen En Yüksek Hata

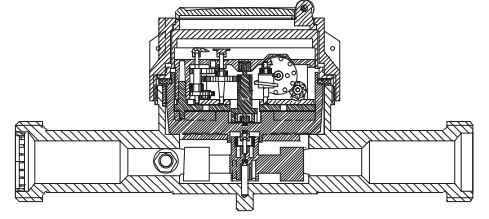
Sınıfı 2 Su Sayaçları için; %±2 (Su Sıcaklığı≤30°C), %±3 (Su Sıcaklığı>30°C)

Sınıfı 1 Su Sayaçları için; %±1 (Su Sıcaklığı≤30°C), %±2 (Su Sıcaklığı>30°C)

- Q1≤Q<Q2 Aralığında İzin Verilen En Yüksek Hata

Sınıfı 2 Su Sayaçları için; % ± 5

Sınıfı 1 Su Sayaçları için; % ± 3



PERFORMANS ÖZELLİKLERİ

| | | | | | | |
|----------------------------|----------------|-------------------|-------------------------------------|---------|-------|-------|
| Anma Çapı | DN | 20 | | | | |
| Aşırı Yükleme Debisi | Q4 | m ³ /h | 3,125 | 5 | | |
| Sürekli Debisi | Q3 | m ³ /h | 2,5 | 4 | | |
| Geçiş Debisi | Q2 | m ³ /h | 0,020 | 0,050 | 0,032 | 0,08 |
| Minimum Debi | Q1 | m ³ /h | 0,0125 | 0,03125 | 0,02 | 0,05 |
| Q3/Q1 (MI-001 OIML R49) | - | | ≤200 | ≤80 | ≤200 | ≤80 |
| Şebekeye Bağlanış | - | | Yatay | Dikey | Yatay | Dikey |
| Maksimum Kayıt Kapasitesi | m ³ | | 9999 / 99999 / 99999,99 / 99999,999 | | | |
| İlk Hareket Debisi | Qi | l/h | 7 | | | |
| Maksimum Çalışma Basıncı | bar | | 16 | | | |
| Maksimum Çalışma Sıcaklığı | °C | | 50 | | | |
| Basınç Kaybı Sınıfı | bar | | 0,63 | | | |
| En Küçük Okuma Bölüntüsü | m ³ | | 0,00005 | | | |
| Sınıf | - | | Sınıf 1 / Sınıf 2 | | | |
| Kolideki Sayaç Sayısı | - | | 10 | | | |

BOYUTLAR

| | | | |
|--------------------------------|----|----------|----|
| Anma Çapı | DN | 20 | mm |
| Bağlantı Çapı | D | G 1 | B |
| Toplam Yükseklik | H | 86 | mm |
| Eksen Yüksekliği | h | 19,55 | mm |
| Boy | L | 190 | mm |
| Rakorlu Boy | LB | 270 | mm |
| Genişlik | B | 85 | mm |
| Birim Ağırlık | | 0,27 | kg |
| Koli Ağırlığı (Rakorlar Hariç) | | 3,21 | kg |
| Koli Ağırlığı (Rakorlar Dahil) | | 4,16 | kg |
| Koli Ebatları | | 24x47x23 | cm |

