

BAYLAN

SU SAYAÇLARI

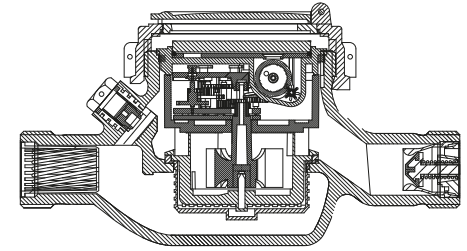
SD-2P

Çok Hızlı Yarı Kuru Tip



GENEL ÖZELLİKLERİ

- MID (Ölçü aleti direktifi) Sertifikalı
 - Optik Okumaya uygunluk
 - Uzaktan okumaya uygunluk (Opsiyonel)
 - Çok hızlı tasarımı ile uzun ömür
 - Düşük basınç kaybı • İçme suyuna uygunluk
 - Tamburları propilen glikol korumalı
 - İlk hareket debisinde yüksek hassasiyet
 - Basınca ve darbeye dayanıklı özel cam
 - 360° dönen kapak • Çift filtrelili
 - Basınca ve darbelere dayanıklı kompozit gövde
 - 3 yıl garanti • Çekvalf
 - 50 °C ye kadar olan soğuk sular için
 - Uzun ömürlü ve bakımsız çalışma
 - Yıllarca yedek parça ve servis sağlama
 - Pirinç veya kompozit rakor başı dişli seçeneği
 - IP68 korumalı
 - Çevre Sınıfları
- İklimsel: -10°C/+55°C | Mekanik: M1/O | Elektromanyetik: E2
- $Q2 \leq Q \leq Q4$ Aralığında İzin Verilen En Yüksek Hata
- Sınıfı 2 Su Sayacı için; $\% \pm 2$ (Su Sıcaklığı $\leq 30^\circ\text{C}$), $\% \pm 3$ (Su Sıcaklığı $> 30^\circ\text{C}$)
- Sınıfı 1 Su Sayacı için; $\% \pm 1$ (Su Sıcaklığı $\leq 30^\circ\text{C}$), $\% \pm 2$ (Su Sıcaklığı $> 30^\circ\text{C}$)
- $Q1 \leq Q < Q2$ Aralığında İzin Verilen En Yüksek Hata
- Sınıfı 2 Su Sayacı için; $\% \pm 5$
- Sınıfı 1 Su Sayacı için; $\% \pm 3$



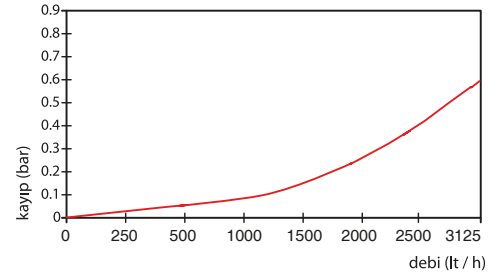
PERFORMANS ÖZELLİKLERİ

Aşırı Yükleme Debisi	Q4	m ³ /h	3,125	5	3,125	5
Sürekli Debisi	Q3	m ³ /h	2,5	4	2,5	4
Geçiş Debisi	Q2	m ³ /h	0,020	0,032	0,10	0,16
Minimum Debi	Q1	m ³ /h	0,0125	0,020	0,0625	0,10
Q3/Q1 (MI-001 OIML R49)	-		≤ 200		40	
Şebekeye Bağlanış	-		Yatay		Dikey	
Maksimum Kayıt Kapasitesi	m ³ /h		9999 / 99999 / 99999,99 / 99999,999			
İlk Hareket Debisi	Qi	l/h	5			
Maksimum Çalışma Basıncı	bar		16			
Maksimum Çalışma Sıcaklığı	°C		50			
Basınç Kaybı Sınıfı	bar		0,63			
En Küçük Okuma Bölüntüsü	m ³ /h		0,00005			
Doğruluk Sınıfı	-		Sınıf 1/Sınıf 2			

BOYUTLAR

Anma Çapı	DN	20	mm
Bağlantı Çapı	D	G 1	B
Toplam Yükseklik	H	117	mm
Eksen Yüksekliği	h	37.5	mm
Boy	L	190	mm
Genişlik	B	101	mm
Rakorlu Boy	LB	270	mm
Birim Ağırlık		0,79	kg
Koli Ağırlığı (Rakorlar Hariç)		8,83	kg
Koli Ağırlığı (Rakorlar Dahil)		10,73	kg
Kolideki Sayaç Sayısı		10	ad
Koli Ebatları		27x52x22	cm

BASINÇ KAYBI GRAFİĞİ



HATA EĞRİSİ GRAFİĞİ

