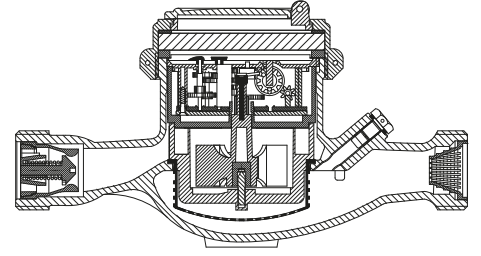


BAYLAN

SU SAYAÇLARI

SD-4

Çok Hüzmeli Yarı Kuru Tip



GENEL ÖZELLİKLERİ

- MID (Ölçü aleti direktifi) Sertifikalı
- Optik Okumaya uygunluk
- Çok hüzmeli tasarımı ile uzun ömür
- İçme suyuna uygunluk • Çekvalf
- Düşük basınç kaybı • Çift filtrelili • 3 yıl garanti
- İlk hareket debisinde yüksek hassasiyet
- Basınca ve darbeye dayanıklı özel cam
- 360° dönen kapak • Tamburları propilen glikol korumalı
- Korozyona dirençli elektrostatik boyalı pirinç gövde
- 50 °C ye kadar olan soğuk sular için
- Uzun ömürlü ve bakımsız çalışma
- Yıllarca yedek parça ve servis sağlama
- IP68 korumalı
- Çevre Sınıfları

İklimsel: -10°C/+55°C | Mekanik: M1/O | Elektromanyetik: E2

- $Q2 \leq Q \leq Q4$ Aralığında İzin Verilen En Yüksek Hata Sınıfı 2 Su Sayaçları için; $\% \pm 2$ (Su Sıcaklığı $\leq 30^\circ\text{C}$), $\% \pm 3$ (Su Sıcaklığı $> 30^\circ\text{C}$)
- Sınıfı 1 Su Sayaçları için; $\% \pm 1$ (Su Sıcaklığı $\leq 30^\circ\text{C}$), $\% \pm 2$ (Su Sıcaklığı $> 30^\circ\text{C}$)
- $Q1 \leq Q < Q2$ Aralığında İzin Verilen En Yüksek Hata Sınıfı 2 Su Sayaçları için; $\% \pm 5$
- Sınıfı 1 Su Sayaçları için; $\% \pm 3$

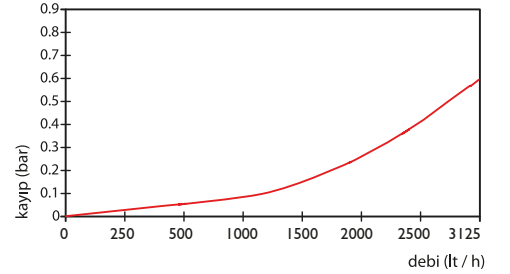
PERFORMANS ÖZELLİKLERİ

Aşırı Yükleme Debisi	Q4	m ³ /h	3,125
Sürekli Debisi	Q3	m ³ /h	2,5
Geçiş Debisi	Q2	m ³ /h	0,020 0,10
Minimum Debi	Q1	m ³ /h	0,0125 0,0625
Q3/Q1 (MI-001 OIML R49)	-		≤ 200 40
Şebekeye Bağlanış	-	Yatay	Dikey
Maksimum Kayıt Kapasitesi	m ³ /h	9999 / 99999 / 99999,99 / 99999,999	
İlk Hareket Debisi	Qi	l/h	5
Maksimum Çalışma Basıncı	bar	16	
Maksimum Çalışma Sıcaklığı	°C	50	
Basınç Kaybı Sınıfı	bar	0,63	
En Küçük Okuma Bölüntüsü	m ³ /h	0,00005	
Doğruluk Sınıfı	-	Sınıf 1/Sınıf 2	

BOYUTLAR

Anma Çapı	DN	20	mm
Bağlantı Çapı	D	G 1	B
Toplam Yükseklik	H	106	mm
Eksen Yüksekliği	h	32,3	mm
Boy	L	190	mm
Genişlik	B	86	mm
Rakorlu Boy	LB	270	mm
Birim Ağırlık		1,05	kg
Koli Ağırlığı (Rakorlar Hariç)		11,28	kg
Koli Ağırlığı (Rakorlar Dahil)		13,18	kg
Kolideki Sayaç Sayısı		10	ad
Koli Ebatları		24x46,5x22	cm

BASINÇ KAYBI GRAFİĞİ



HATA EĞRİSİ GRAFİĞİ

