

BAYLAN

SU SAYAÇLARI

SD-8

Çok Hüzmeli Yarı Kuru Tip



GENEL ÖZELLİKLERİ

- MID (Ölçü aleti direktifi) Sertifikalı
- Optik Okumaya uygunluk
- Çok hüzmeli tasarımı ile uzun ömür
- İçme suyuna uygunluk • Çekvalf
- Düşük basınç kaybı • 3 yıl garanti
- İlk hareket debisinde yüksek hassasiyet
- Basınca ve darbeye dayanıklı özel cam
- 360° dönen kapak • Tamburları propilen glikol korumalı
- Korozyona dirençli elektrostatik boyalı pirinç gövde
- 50 °C ye kadar olan soğuk sular için
- Uzun ömürlü ve bakımsız çalışma
- Yıllarca yedek parça ve servis sağlama
- IP68 korumalı
- Çevre Sınıfları

İklimsel: -10°C/+55°C | Mekanik: M1/O | Elektromanyetik: E2

• $Q2 \leq Q \leq Q4$ Aralığında İzin Verilen En Yüksek Hata

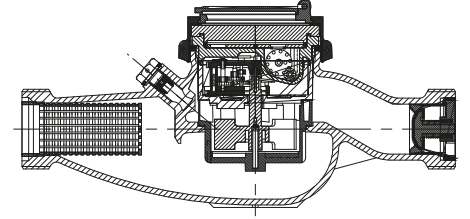
Sınıfı 2 Su Sayaçları için; $\% \pm 2$ (Su Sıcaklığı $\leq 30^\circ\text{C}$), $\% \pm 3$ (Su Sıcaklığı $> 30^\circ\text{C}$)

Sınıfı 1 Su Sayaçları için; $\% \pm 1$ (Su Sıcaklığı $\leq 30^\circ\text{C}$), $\% \pm 2$ (Su Sıcaklığı $> 30^\circ\text{C}$)

• $Q1 \leq Q < Q2$ Aralığında İzin Verilen En Yüksek Hata

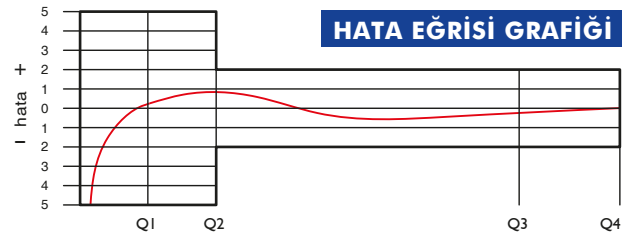
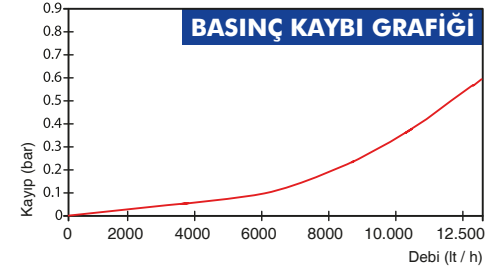
Sınıfı 2 Su Sayaçları için; $\% \pm 5$

Sınıfı 1 Su Sayaçları için; $\% \pm 3$



PERFORMANS ÖZELLİKLERİ

Aşırı Yükleme Debisi	Q4	m ³ /h	12,5
Sürekli Debisi	Q3	m ³ /h	10
Geçiş Debisi	Q2	m ³ /h	0,08
Minimum Debi	Q1	m ³ /h	0,05
Q3/Q1 (MI-001 OIML R49)	-		≤ 200
Şebekeye Bağlanış	-		Yatay
Maksimum Kayıt Kapasitesi	m ³		9999 / 99999 / 99999,99 / 99999,999
İlk Hareket Debisi	Qi	l/h	15
Maksimum Çalışma Basıncı	bar		16
Maksimum Çalışma Sıcaklığı	°C		50
Basınç Kaybı Sınıfı	bar		0,63
En Küçük Okuma Bölüntüsü	m ³ /h		0,00005
Doğruluk Sınıfı	-		Sınıf 1/Sınıf 2



BOYUTLAR

Anma Çapı	DN	32	mm
Bağlantı Çapı	D	G1 1/2	B
Toplam Yükseklik	H	124	mm
Eksen Yüksekliği	h	47	mm
Boy	L	260	mm
Genişlik	B	91,9	mm
Rakorlu Boy	LB	378	mm
Birim Ağırlık		2,24	kg
Koli Ağırlığı (Rakorlar Hariç)		23,39	kg
Koli Ağırlığı (Rakorlar Dahil)		30,19	kg
Kolideki Sayaç Sayısı		10	ad
Koli Ebatları		26x52x30	cm

