

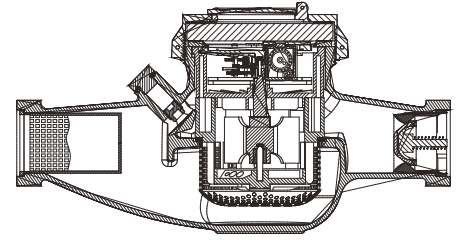
BAYLAN

SU SAYAÇLARI

SD-9

Çok Hüzmeli

Yarı Kuru Tip



GENEL ÖZELLİKLERİ

- MID (Ölçü aleti direktifi) Sertifikalı
- Optik Okumaya uygunluk
- Çok hüzmeli tasarımı ile uzun ömür
- İçme suyuna uygunluk • Çekvalf • Çift filtrelili
- Düşük basınç kaybı • 3 yıl garanti
- İlk hareket debisinde yüksek hassasiyet
- Basınca ve darbeye dayanıklı özel cam
- 360° dönen kapak • Tamburları propilen glikol korumalı
- Korozyona dirençli elektrostatik boyalı pirinç gövde
- 50 °C ye kadar olan soğuk sular için
- Uzun ömürlü ve bakımsız çalışma
- Yıllarca yedek parça ve servis sağlama
- IP68 korumalı
- Çevre Sınıfları

İklimsel: -10°C/+55°C | Mekanik: M1/O | Elektromanyetik: E2

• Q2≤Q≤ Q4 Aralığında İzin Verilen En Yüksek Hata

Sınıfı 2 Su Sayaçları için; %±2 (Su Sıcaklığı≤30°C), %±3 (Su Sıcaklığı>30°C)

Sınıfı 1 Su Sayaçları için; %±1 (Su Sıcaklığı≤30°C), %±2 (Su Sıcaklığı>30°C)

• Q1≤Q<Q2 Aralığında İzin Verilen En Yüksek Hata

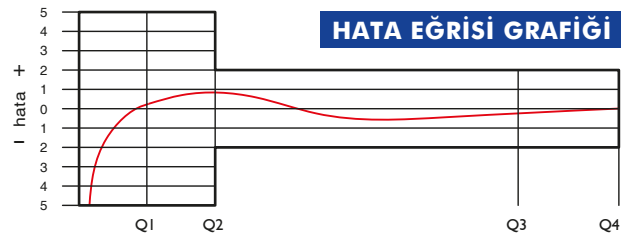
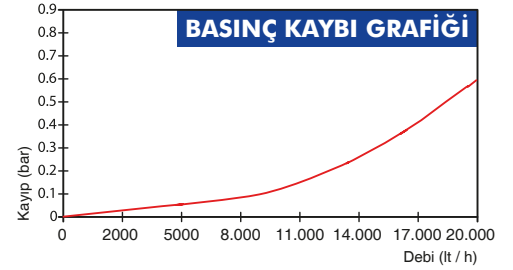
Sınıfı 2 Su Sayaçları için; % ± 5

Sınıfı 1 Su Sayaçları için; % ± 3



PERFORMANS ÖZELLİKLERİ

| | | | |
|----------------------------|-------------------|-------------------|-------------------------------------|
| Aşırı Yükleme Debisi | Q4 | m ³ /h | 20 |
| Sürekli Debisi | Q3 | m ³ /h | 16 |
| Geçiş Debisi | Q2 | m ³ /h | 0,16 |
| Minimum Debi | Q1 | m ³ /h | 0,10 |
| Q3/Q1 (MI-001 OIML R49) | - | | ≤160 |
| Şebekeye Bağlanış | - | | Yatay |
| Maksimum Kayıt Kapasitesi | m ³ | | 9999 / 99999 / 99999,99 / 99999,999 |
| İlk Hareket Debisi | Qi | l/h | 30 |
| Maksimum Çalışma Basıncı | bar | | 16 |
| Maksimum Çalışma Sıcaklığı | °C | | 50 |
| Basınç Kaybı Sınıfı | bar | | 0,63 |
| En Küçük Okuma Bölüntüsü | m ³ /h | | 0,00005 |
| Doğruluk Sınıfı | - | | Sınıf 1/Sınıf 2 |



BOYUTLAR

| | | | |
|--------------------------------|----|------------|----|
| Anma Çapı | DN | 40 | mm |
| Bağlantı Çapı | D | G2 | B |
| Toplam Yükseklik | H | 160 | mm |
| Eksen Yüksekliği | h | 63 | mm |
| Boy | L | 300 | mm |
| Genişlik | B | 122 | mm |
| Rakorlu Boy | LB | 429 | mm |
| Birim Ağırlık | | 3,95 | kg |
| Koli Ağırlığı (Rakorlar Hariç) | | 17,55 | kg |
| Koli Ağırlığı (Rakorlar Dahil) | | 21,51 | kg |
| Kolideki Sayaç Sayısı | | 4 | ad |
| Koli Ebatları | | 34x37x36,5 | cm |

