

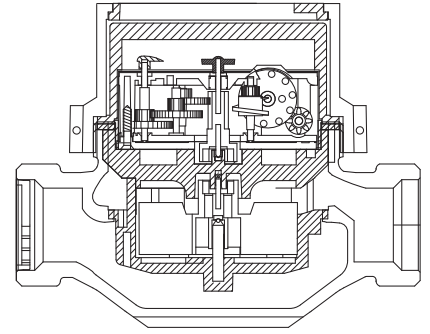
BAYLAN

SU SAYAÇLARI

TK-13

Çok Hüzmeli

Kuru Tip



GENEL ÖZELLİKLERİ

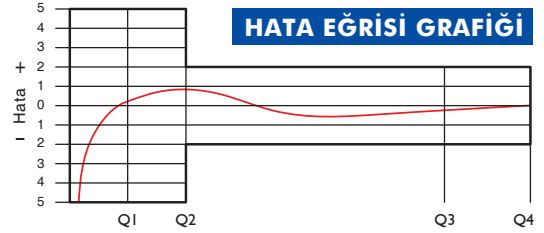
- MID (Ölçü aleti direktifi) Sertifikalı
- Çok hüzmeli tasarımı ile uzun ömür
- Optik Okumaya uygunluk
- Pulse çıkışı ve Uzaktan okumaya uygunluk (Opsiyonel)
- Paslanmaz Çelik Mekanizma Çanağı
- İçme suyuna uygunluk
- Vakumlu ve manyetik korumalı mekanizma
- Cam sileceği (Opsiyonel) • Düşük basınç kaybı
- 360 ° dönen kapak
- İlk hareket debisinde yüksek hassasiyet
- Korozyona dirençli elektrostatik boyalı pirinç gövde
- 3 yıl garanti • Çekvalf
- 50 °C ye kadar olan soğuk sular için
- Uzun ömürlü ve bakımsız çalışma
- Yıllarca yedek parça ve servis sağlama
- IP68 korumalı
- Çevre Sınıfları

İklimsel: -10°C/+55°C | Mekanik: M1/O | Elektromanyetik: E2

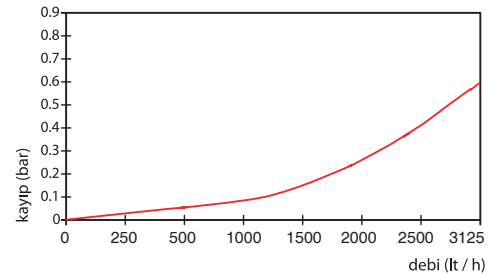
- $Q2 \leq Q \leq Q4$ Aralığında İzin Verilen En Yüksek Hata Sınıfı 2 Su Sayaçları için; $\% \pm 2$ (Su Sıcaklığı $\leq 30^\circ\text{C}$), $\% \pm 3$ (Su Sıcaklığı $> 30^\circ\text{C}$)
- Sınıfı 1 Su Sayaçları için; $\% \pm 1$ (Su Sıcaklığı $\leq 30^\circ\text{C}$), $\% \pm 2$ (Su Sıcaklığı $> 30^\circ\text{C}$)
- $Q1 \leq Q < Q2$ Aralığında İzin Verilen En Yüksek Hata Sınıfı 2 Su Sayaçları için; $\% \pm 5$
- Sınıfı 1 Su Sayaçları için; $\% \pm 3$

PERFORMANS ÖZELLİKLERİ

Aşırı Yükleme Debisi	Q4	m ³ /h	3,125
Sürekli Debisi	Q3	m ³ /h	2,5
Geçiş Debisi	Q2	m ³ /h	0,0200
Minimum Debi	Q1	m ³ /h	0,0125
Q3/Q1 (MI-001 OIML R49)	-		≤ 200
Şebekeye Bağlanış	-		Yatay
İlk Hareket Debisi	Qi	l/h	5
Maksimum Çalışma Basıncı	bar		16
Maksimum Çalışma Sıcaklığı	°C		50
Basınç Kaybı Sınıfı	bar		0,63
Maksimum Kayıt Kapasitesi	m ³		9999/99999/99999,99/99999,999
En Küçük Okuma Bölüntüsü	m ³ /h		0,00005
Sınıf	-		Sınıf 1 / Sınıf 2
Kolideki Sayaç Sayısı	-		10
Koli Ebatları	cm		22x42x16

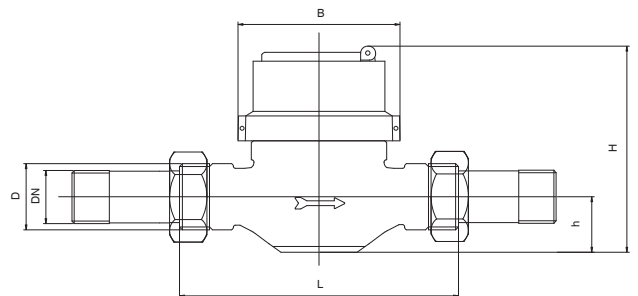


BASINÇ KAYBI GRAFİĞİ



BOYUTLAR

Boyut	DN	15	20	mm
Anma Çapı	DN	15	20	mm
Bağlantı Çapı	D	G 3/4	G 1	B
Toplam Yükseklik	H	107	107	mm
Eksen Yüksekliği	h	27	27	mm
Genişlik	B	82,5	82,5	mm
Boy	L	110 115	110 115	mm
Rakorlu Boy	LB	195 200	195 200	mm
Birim Ağırlık		0,84	0,87	kg
Koli Ağırlığı (Rakorlar Hariç)		8,62	9,46	kg
Koli Ağırlığı (Rakorlar Dahil)		10,22	11,36	kg



"Ürünlerimizde yapmış olduğumuz sürekli iyileştirme çalışmalarından dolayı, önceden haber vermeden ürün dizayn ve yapısında değişiklik yapma hakkını saklı tutarız."