

BAYLAN

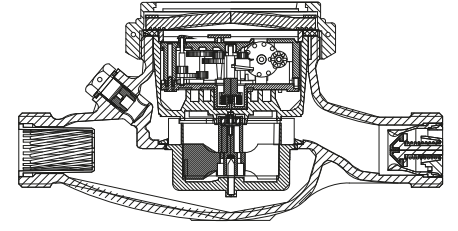
SU SAYAÇLARI

TK-1C Çok Hüzmeli Kuru Tip



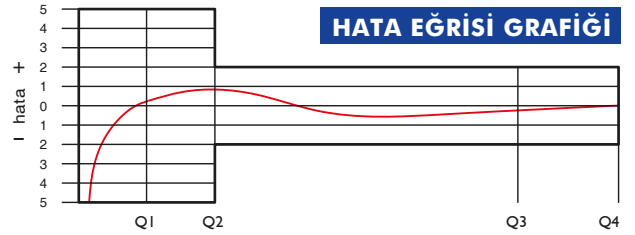
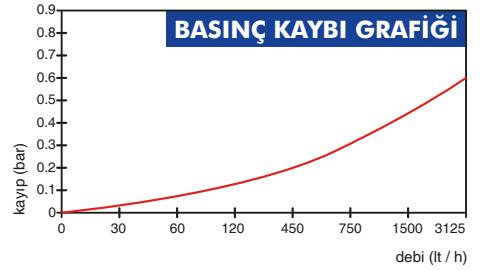
GENEL ÖZELLİKLERİ

- MID (Ölçü aleti direktifi) Sertifikalı
 - Çok hüzmeli tasarımı ile uzun ömür
 - İçme suyuna uygunluk • Düşük basınç kaybı
 - Vakumlu ve manyetik korumalı mekanizma
 - Basınca ve darbeye dayanıklı özel cam
 - 360° dönen kapak • 2. Çanak Filtre (Opsiyonel)
 - Korozyona dirençli elektrostatik boyalı pirinç gövde
 - Pulse çıkışı ve Uzaktan okumaya uygunluk (Opsiyonel)
 - Paslanmaz Çelik Mekanizma Çanağı (Opsiyonel)
 - 3 yıl garanti • Çekvalf • Optik Okumaya uygunluk
 - 50 °C ye kadar olan soğuk sular için
 - Uzun ömürlü ve bakımsız çalışma
 - Yıllarca yedek parça ve servis sağlama
 - IP68 korumalı
 - Çevre Sınıfları
- İklimsel: -10°C/+55°C | Mekanik: M1/O | Elektromanyetik: E2
- Q2≤Q≤Q4 Aralığında İzin Verilen En Yüksek Hata Sınıfı 2 Su Sayaçları için; %±2 (Su Sıcaklığı≤30°C), %±3 (Su Sıcaklığı>30°C)
 - Sınıfı 1 Su Sayaçları için; %±1 (Su Sıcaklığı≤30°C), %±2 (Su Sıcaklığı>30°C)
 - Q1≤Q<Q2 Aralığında İzin Verilen En Yüksek Hata Sınıfı 2 Su Sayaçları için; % ± 5
 - Sınıfı 1 Su Sayaçları için; % ± 3



PERFORMANS ÖZELLİKLERİ

Anma Çapı	DN	15	20
Aşırı Yükleme Debisi	Q4	m ³ /h 3,125	3,125
Sürekli Debisi	Q3	m ³ /h 2,5	2,5
Geçiş Debisi	Q2	m ³ /h 0,02	0,1
Minimum Debi	Q1	m ³ /h 0,0125	0,0625
Q3/Q1 (MI-001 OIML R49)		≤200	≤40
Şebekeye Bağlanış		Yatay	Dikey
Maksimum Kayıt Kapasitesi	m ³	9999 / 99999 / 99999,99 / 99999,999	
İlk Hareket Debisi	Qi	l/h 5	
Maksimum Çalışma Basıncı	bar	16	
Maksimum Çalışma Sıcaklığı	°C	50	
Basınç Kaybı Sınıfı	bar	0,63	
En Küçük Okuma Bölüntüsü	m ³	0,00005	
Sınıf		Sınıf 1 / Sınıf 2	
Kolideki Sayaç Sayısı		10	



BOYUTLAR

Anma Çapı	DN	15	20	mm
Bağlantı Çapı	D	G 3/4	G 1	B
Toplam Yükseklik	H	109	109	mm
Eksen Yüksekliği	h	31,5	31,5	mm
Boy	L	190	190	mm
Genişlik	B	97	97	mm
Rakorlu Boy	LB	270	270	mm
Birim Ağırlık		1,15	1,22	kg
Koli Ağırlığı (Rakorlar Hariç)		12,26	13,00	kg
Koli Ağırlığı (Rakorlar Dahil)		13,86	14,90	kg
Koli Ebatları		25x46x22	25x46x22	cm

