

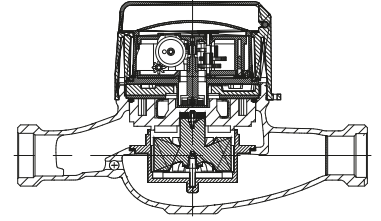
BAYLAN

SU SAYAÇLARI

TK-1C

Çok Hüzmeli

Kuru Tip



CE

1783



ISO 4064-1

Test
TS EN ISO/IEC 17025
AKS 3724

YÖNETİM SİSTEMİ
BELGELERİMİZ

Management
Sistemleri
TS EN ISO 9001:2015

Management
Sistemleri
TS EN ISO 14001:2015

Management
Sistemleri
TS EN ISO 45001:2018

Management
Sistemleri
TS EN ISO 14001:2015

Management
Sistemleri
TS EN ISO 45001:2018

Management
Sistemleri
TS EN ISO 14001:2015

Management
Sistemleri
TS EN ISO 45001:2018

Management
Sistemleri
TS EN ISO 14001:2015

Management
Sistemleri
TS EN ISO 45001:2018

GENEL ÖZELLİKLERİ

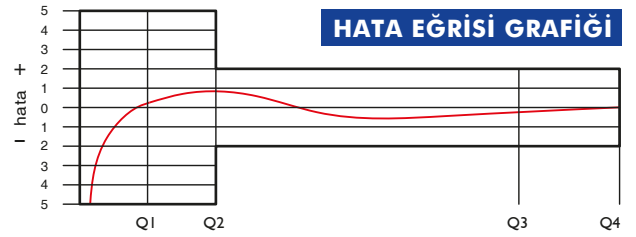
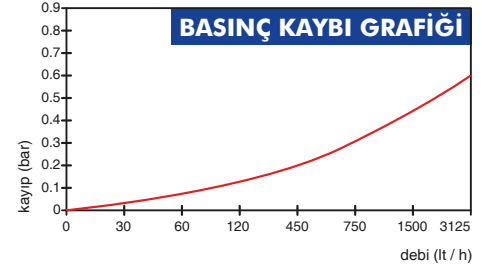
- MID (Ölçü aleti direktifi) Sertifikalı
- Çok hüzmeli tasarımı ile uzun ömür
- İçme suyuna uygunluk • Düşük basınç kaybı
- Vakumlu ve manyetik korumalı mekanizma
- Basınca ve darbeye dayanıklı özel cam
- 359° Dönen kapak ve mekanizma • 2. Çanak Filtre (Opsiyonel)
- Korozyona dirençli elektrostatik boyalı piring gövde
- Pulse çıkışı ve Uzaktan okumaya uygunluk (Opsiyonel)
- 3 yıl garanti • Çekvalf • Optik Okumaya uygunluk
- 50 °C ye kadar olan soğuk sular için
- Uzun ömürlü ve bakımsız çalışma
- Yıllarca yedek parça ve servis sağlama
- IP68 korumalı
- Çevre Sınıfları

İklimsel: -10°C/+55°C | Mekanik: M1/O | Elektromanyetik: E2

- $Q2 \leq Q \leq Q4$ Aralığında İzin Verilen En Yüksek Hata Sınıfı 2 Su Sayaçları için; $\% \pm 2$ (Su Sıcaklığı $\leq 30^\circ\text{C}$), $\% \pm 3$ (Su Sıcaklığı $> 30^\circ\text{C}$)
- Sınıfı 1 Su Sayaçları için; $\% \pm 1$ (Su Sıcaklığı $\leq 30^\circ\text{C}$), $\% \pm 2$ (Su Sıcaklığı $> 30^\circ\text{C}$)
- $Q1 \leq Q < Q2$ Aralığında İzin Verilen En Yüksek Hata Sınıfı 2 Su Sayaçları için; $\% \pm 5$
- Sınıfı 1 Su Sayaçları için; $\% \pm 3$

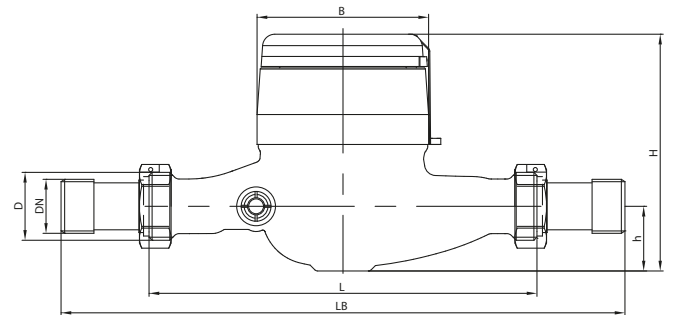
PERFORMANS ÖZELLİKLERİ

Anma Çapı	DN	15	20	
Aşırı Yükleme Debisi	Q4	m ³ /h 3,125	3,125	
Sürekli Debisi	Q3	m ³ /h 2,5	2,5	
Geçiş Debisi	Q2	m ³ /h 0,02	0,1	0,02
Minimum Debi	Q1	m ³ /h 0,0125	0,0625	0,0125
Q3/Q1 (MI-001 OIML R49)		≤ 200	≤ 40	≤ 200
Şebekeye Bağlanış		Yatay	Dikey	Yatay
Maksimum Kayıt Kapasitesi	m ³	9999 / 99999 / 99999,99 / 99999,999		
İlk Hareket Debisi	Qi	l/h 5		
Maksimum Çalışma Basıncı	bar	16		
Maksimum Çalışma Sıcaklığı	°C	50		
Basınç Kaybı Sınıfı	bar	0,63		
En Küçük Okuma Bölüntüsü	m ³	0,00005		
Sınıf		Sınıf 1 / Sınıf 2		
Kolideki Sayaç Sayısı		10		



BOYUTLAR

Anma Çapı	DN	15	20	mm
Bağlantı Çapı	D	G 3/4	G 1	B
Toplam Yükseklik	H	115	115	mm
Eksen Yüksekliği	h	31,5	31,5	mm
Boy	L	190	190	mm
Genişlik	B	85	85	mm
Rakorlu Boy	LB	270	270	mm
Birim Ağırlık		1,03	1,09	kg
Koli Ağırlığı (Rakorlar Hariç)		11,06	11,84	kg
Koli Ağırlığı (Rakorlar Dahil)		12,66	13,74	kg
Koli Ebatları		25x46x22	25x46x22	cm



"Ürünlerimizde yapmış olduğumuz sürekli iyileştirme çalışmalarından dolayı, önceden haber vermeden ürün dizayn ve yapısında değişiklik yapma hakkını saklı tutarız."