

BAYLAN

SU SAYAÇLARI

TK-1C

Çok Hüzmeli

Kuru Tip

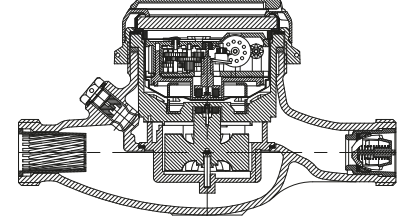


GENEL ÖZELLİKLERİ

- MID (Ölçü aleti direktifi) Sertifikalı
- Çok hüzmeli tasarımı ile uzun ömür
- İçme suyuna uygunluk • Düşük basınç kaybı
- Vakumlu ve manyetik korumalı mekanizma
- Basınca ve darbeye dayanıklı özel cam
- 359° Dönen kapak ve mekanizma • 2. Çanak Filtre (Opsiyonel)
- Korozyona dirençli elektrostatik boyalı piring gövde
- Pulse çıkışı ve Uzaktan okumaya uygunluk (Opsiyonel)
- Paslanmaz Çelik Mekanizma Çanağı
- 3 yıl garanti • Çekvalf • Optik Okumaya uygunluk
- 50 °C ye kadar olan soğuk sular için
- Uzun ömürlü ve bakımsız çalışma
- Yıllarca yedek parça ve servis sağlama
- IP68 korumalı
- Çevre Sınıfları

İklimsel: -10°C/+55°C | Mekanik: M1/O | Elektromanyetik: E2

- $Q2 \leq Q \leq Q4$ Aralığında İzin Verilen En Yüksek Hata Sınıfı 2 Su Sayaçları için; $\% \pm 2$ (Su Sıcaklığı $\leq 30^\circ\text{C}$), $\% \pm 3$ (Su Sıcaklığı $> 30^\circ\text{C}$)
- Sınıfı 1 Su Sayaçları için; $\% \pm 1$ (Su Sıcaklığı $\leq 30^\circ\text{C}$), $\% \pm 2$ (Su Sıcaklığı $> 30^\circ\text{C}$)
- $Q1 \leq Q < Q2$ Aralığında İzin Verilen En Yüksek Hata Sınıfı 2 Su Sayaçları için; $\% \pm 5$
- Sınıfı 1 Su Sayaçları için; $\% \pm 3$



PERFORMANS ÖZELLİKLERİ

Anma Çapı	DN	15	20	
Aşırı Yükleme Debisi	Q4	m ³ /h 3,125	3,125	
Sürekli Debisi	Q3	m ³ /h 2,5	2,5	
Geçiş Debisi	Q2	m ³ /h 0,02	0,1	0,02
Minimum Debi	Q1	m ³ /h 0,0125	0,0625	0,0125
Q3/Q1 (MI-001 OIML R49)		≤ 200	≤ 40	≤ 200
Şebekeye Bağlanış		Yatay	Dikey	Yatay
Maksimum Kayıt Kapasitesi	m ³	9999 / 99999 / 99999,99 / 99999,999		
İlk Hareket Debisi	Qi	l/h 5		
Maksimum Çalışma Basıncı	bar	16		
Maksimum Çalışma Sıcaklığı	°C	50		
Basınç Kaybı Sınıfı	bar	0,63		
En Küçük Okuma Bölüntüsü	m ³	0,00005		
Sınıf		Sınıf 1 / Sınıf 2		
Kolideki Sayaç Sayısı		10		

BOYUTLAR

Anma Çapı	DN	15	20	mm
Bağlantı Çapı	D	G 3/4	G 1	B
Toplam Yükseklik	H	110	115	mm
Eksen Yüksekliği	h	31,5	31,5	mm
Boy	L	190	190	mm
Genişlik	B	95	95,5	mm
Rakorlu Boy	LB	270	270	mm
Birim Ağırlık		1,06	1,21	kg
Koli Ağırlığı (Rakorlar Hariç)		11,36	12,90	kg
Koli Ağırlığı (Rakorlar Dahil)		12,96	14,80	kg
Koli Ebatları		25x46x22	25x46x22	cm

