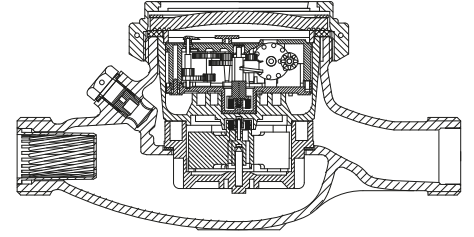


# BAYLAN

## SU SAYAÇLARI

# TK-1S

## Çok Hüzmeli Kuru Tip (Sıcak Su)



CE  
1783

TSE

ISO 4064-1

TS EN ISO/IEC 17025  
AB-0177-T

YÖNETİM SİSTEMİ  
BELGELERİMİZ

Management System  
ISO 9001:2015  
KURUMSAL SİSTEM  
BELGELERİMİZ

TUV  
SUD

ISO 14001  
Environmental Management System

ISO 22000  
Food Safety Management System

ISO 45001  
Occupational Health and Safety Management System

### GENEL ÖZELLİKLERİ

- MID (Ölçü aleti direktifi) Sertifikalı
- Çok hüzmeli tasarımı ile uzun ömür
- Düşük basınç kaybı
- İlk hareket debisinde yüksek hassasiyet
- 360° dönen kapak
- Cam sileceği (Opsiyonel)
- Korozyona dirençli elektrostatik boyalı piring gövde
- Basınca ve darbeye dayanıklı özel cam
- Optik okumaya uygun • 3 yıl garanti
- Pulse çıkışı ve Uzaktan okumaya uygunluk (Opsiyonel)
- Paslanmaz Çelik Mekanizma Çanağı (Opsiyonel)
- 90 °C ye kadar olan sıcak sular için
- Uzun ömürlü ve bakımsız çalışma
- Yıllarca yedek parça ve servis sağlama
- IP68 korumalı

Q2≤Q≤Q4 Aralığında İzin Verilen En Yüksek Hata  
: %±2 (Su Sıcaklığı≤30°C), %±3 (Su Sıcaklığı>30°C)

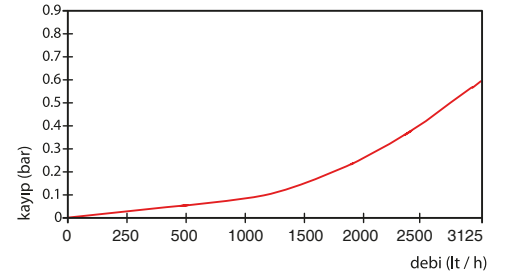
Q1≤Q<Q2 Aralığında İzin Verilen En Yüksek Hata : %±5

Çevre Sınıfları= İklimsel: -10°C/+55°C | Mekanik: M1/O | Elektromanyetik: E2

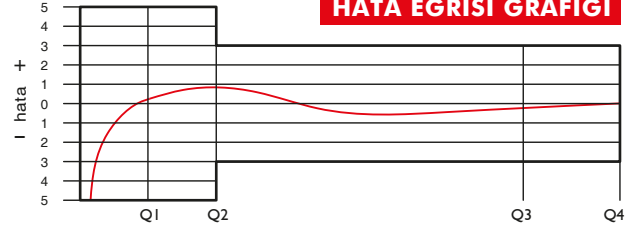
### PERFORMANS ÖZELLİKLERİ

Aşırı Yükleme Debisi	Q4	m <sup>3</sup> /h	3,125
Sürekli Debisi	Q3	m <sup>3</sup> /h	2,5
Geçiş Debisi	Q2	m <sup>3</sup> /h	0,040
Minimum Debi	Q1	m <sup>3</sup> /h	0,025
Q3/Q1 (MI-001 OIML R49)	-	-	100
Şebekeye Bağlanış	-	-	Yatay
Maksimum Kayıt Kapasitesi	m <sup>3</sup>	9999 / 99999 / 99999,99 / 99999,999	
İlk Hareket Debisi	Qi	l/h	10
Maksimum Çalışma Basıncı	bar	16	
Maksimum Çalışma Sıcaklığı	°C	90	
Basınç Kaybı Sınıfı	bar	Max. 0,6	
En Küçük Okuma Bölüntüsü	m <sup>3</sup>	0,00005	
Doğruluk Sınıfı	-	Sınıf 1 / Sınıf 2	
Kolideki Sayaç Sayısı	-	10	

### BASINÇ KAYBI GRAFİĞİ

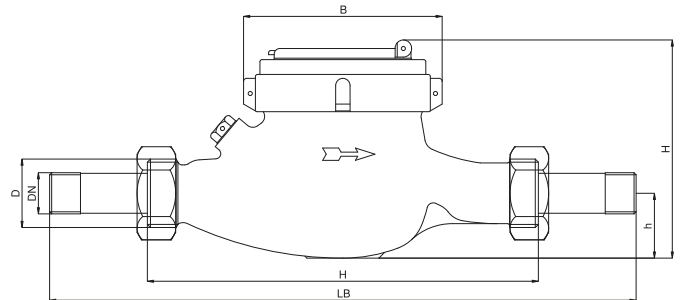


### HATA EĞRİSİ GRAFİĞİ



### BOYUTLAR

Anma Çapı	DN	20	mm
Bağlantı Çapı	D	G1	B
Toplam Yükseklik	H	109	mm
Eksen Yüksekliği	h	30.5	mm
Genişlik	B	93	mm
Boy	L	190	mm
Rakorlu Boy	LB	270	mm
Birim Ağırlık		1.27	kg
Koli Ağırlığı (Rakorlar Hariç)		13.50	kg
Koli Ağırlığı (Rakorlar Dahil)		15.40	kg
Koli Ebatları		25x46.5x22	cm



"Ürünlerimizde yapmış olduğumuz sürekli iyileştirme çalışmalarından dolayı, önceden haber vermeden ürün dizayn ve yapısında değişiklik yapma hakkını saklı tutarız."