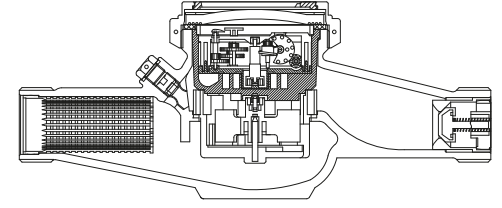


BAYLAN

SU SAYAÇLARI

TK-26S

Çok Hüzmeli Kuru Tip (Sıcak Su)



GENEL ÖZELLİKLERİ

- MID (Ölçü aleti direktifi) Sertifikalı
- Korozyona dirençli elektrostatik boyalı pirinç gövde
- Optik Okumaya uygunluk
- Pulse çıkışı ve Uzaktan okumaya uygunluk (Opsiyonel)
- Paslanmaz Çelik Mekanizma Çanağı (Opsiyonel)
- Çok hüzmeli tasarımı ile uzun ömür
- Düşük basınç kaybı • 3 yıl garanti
- Cam sileceği (Opsiyonel)
- İlk hareket debisinde yüksek hassasiyet
- Basınca ve darbeye dayanıklı özel cam
- 360° dönen kapak • Çekvalf
- 90 °C ye kadar olan sıcak sular için
- Uzun ömürlü ve bakımsız çalışma
- Yıllarca yedek parça ve servis sağlama
- IP68 korumalı

Q2 ≤ Q ≤ Q4 Aralığında İzin Verilen En Yüksek Hata
: %±2 (Su Sıcaklığı ≤ 30°C), %±3 (Su Sıcaklığı > 30°C)

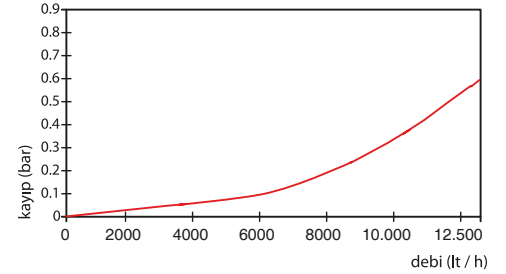
Q1 ≤ Q < Q2 Aralığında İzin Verilen En Yüksek Hata : %±5

Çevre Sınıfları= İklimsel: -10°C/+55°C | Mekanik: M1/O | Elektromanyetik: E2

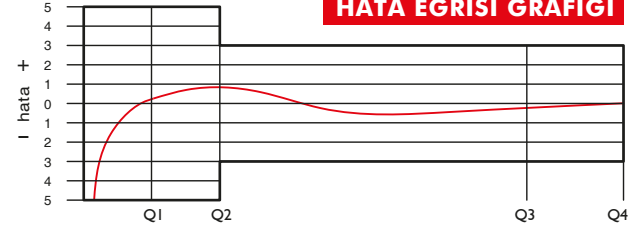
PERFORMANS ÖZELLİKLERİ

Aşırı Yükleme Debisi	Q4	m ³ /h	12,5
Sürekli Debisi	Q3	m ³ /h	10
Geçiş Debisi	Q2	m ³ /h	0,1600
Minimum Debi	Q1	m ³ /h	0,1000
Q3/Q1 (MI-001 OIML R49)	-	-	100
Şebekeye Bağlanış	-	-	Yatay
Maksimum Kayıt Kapasitesi	m ³	9999 / 99999 / 99999,99 / 99999,999	
İlk Hareket Debisi	Qi	l/h	9
Maksimum Çalışma Basıncı	bar		16
Maksimum Çalışma Sıcaklığı	°C		90
Basınç Kaybı Sınırı	bar		Max. 0,6
En Küçük Okuma Bölüntüsü	m ³		0,00005
Doğruluk Sınırı	-		Sınıf 1 / Sınıf 2
Kolideki Sayaç Sayısı	-		10

BASINÇ KAYBI GRAFİĞİ

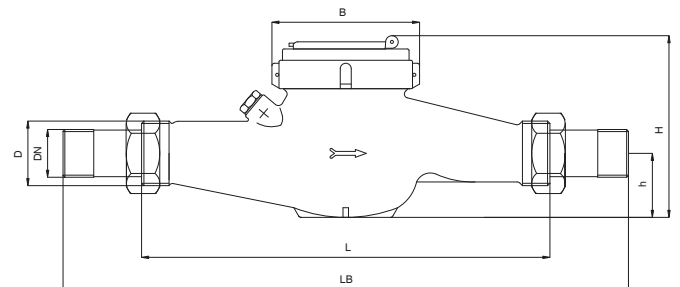


HATA EĞRİSİ GRAFİĞİ



BOYUTLAR

Anma Çapı	DN	32	mm
Bağlantı Çapı	D	G11/2	B
Toplam Yükseklik	H	124	mm
Eksen Yüksekliği	h	48	mm
Genişlik	B	100	mm
Boy	L	260	mm
Rakorlu Boy	LB	380	mm
Birim Ağırlık		2,23	kg
Koli Ağırlığı (Rakorlar Hariç)		23,12	kg
Koli Ağırlığı (Rakorlar Dahil)		30,60	kg
Koli Ebatları		26,5x52x30,5	cm



"Ürünlerimizde yapmış olduğumuz sürekli iyileştirme çalışmalarından dolayı, önceden haber vermeden ürün dizayn ve yapısında değişiklik yapma hakkını saklı tutarız."