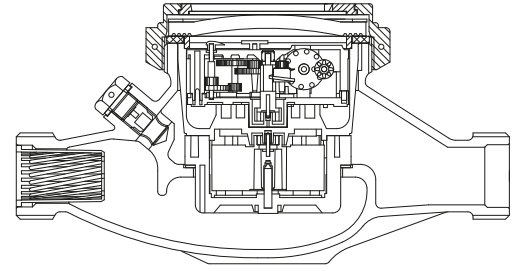


BAYLAN

SU SAYAÇLARI

TK-2S

Çok Hüzmeli Kuru Tip (Sıcak Su)



CE

1783



ISO 4064-1

TSE EN ISO/IEC 17025
AB-0177-T

YÖNETİM SİSTEMİ
BELGELERİMİZ



GENEL ÖZELLİKLERİ

- MID (Ölçü aleti direktifi) Sertifikalı
- Çok hüzmeli tasarımı ile uzun ömür
- Düşük basınç kaybı
- İlk hareket debisinde yüksek hassasiyet
- Basınca ve darbeye dayanıklı özel cam
- 360 ° dönen kapak
- Cam sileceği (Opsiyonel)
- Vakumlu mekanizma
- Korozyona dirençli elektrostatik boyalı pirinç gövde
- Optik okumaya uygun • 3 yıl garanti
- Pulse çıkışı ve Uzaktan okumaya uygunluk (Opsiyonel)
- Paslanmaz Çelik Mekanizma Çanağı (Opsiyonel)
- 90 °C ye kadar olan sıcak sular için
- Uzun ömürlü ve bakımsız çalışma
- Yıllarca yedek parça ve servis sağlama
- IP68 korumalı

Q2≤Q≤Q4 Aralığında İzin Verilen En Yüksek Hata
: %±2 (Su Sıcaklığı≤30°C), %±3 (Su Sıcaklığı>30°C)

Q1≤Q<Q2 Aralığında İzin Verilen En Yüksek Hata : %±5

Çevre Sınıfları= İklimsel: -10°C/+55°C | Mekanik: M1/O | Elektromanyetik: E2

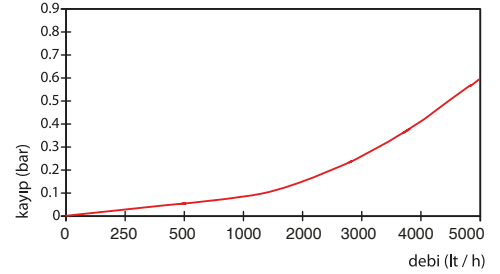
PERFORMANS ÖZELLİKLERİ

Aşırı Yükleme Debisi	Q4	m ³ /h	5
Sürekli Debisi	Q3	m ³ /h	4
Geçiş Debisi	Q2	m ³ /h	0,064
Minimum Debi	Q1	m ³ /h	0,040
Q3/Q1 (MI-001 OIML R49)	-	-	100
Şebekeye Bağlanış	-	-	Yatay
Maksimum Kayıt Kapasitesi	m ³	9999 / 99999 / 99999,99 / 99999,999	
İlk Hareket Debisi	Qi	l/h	12
Maksimum Çalışma Basıncı	bar		16
Maksimum Çalışma Sıcaklığı	°C		90
Basınç Kaybı Sınıfı	bar		Max. 0,6
En Küçük Okuma Bölüntüsü	m ³		0,00005
Doğruluk Sınıfı	-		Sınıf 1 / Sınıf 2
Kolideki Sayaç Sayısı	-		10

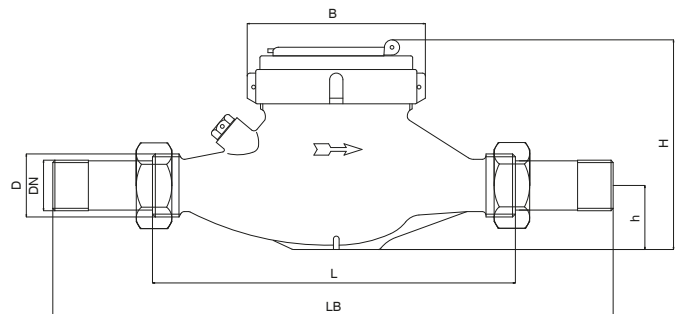
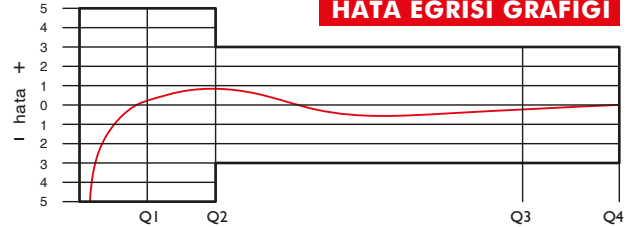
BOYUTLAR

Anma Çapı	DN	20	mm
Bağlantı Çapı	D	G1	B
Toplam Yükseklik	H	110	mm
Eksen Yüksekliği	h	31.15	mm
Genişlik	B	92	mm
Boy	L	190	mm
Rakorlu Boy	LB	270	mm
Birim Ağırlık		1.19	kg
Koli Ağırlığı (Rakorlar Hariç)		12.80	kg
Koli Ağırlığı (Rakorlar Dahil)		14.70	kg
Koli Ebatları		25x46.5x22	cm

BASINÇ KAYBI GRAFİĞİ



HATA EĞRİSİ GRAFİĞİ



"Ürünlerimizde yapmış olduğumuz sürekli iyileştirme çalışmalarından dolayı, önceden haber vermeden ürün dizayn ve yapısında değişiklik yapma hakkını saklı tutarız."