

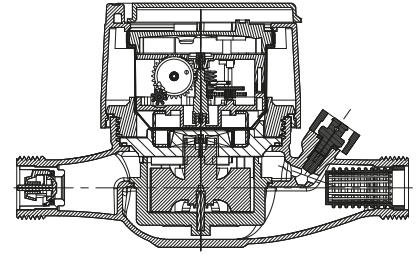
BAYLAN

SU SAYAÇLARI

TK-30

Çok Hüzmeli

Kuru Tip



GENEL ÖZELLİKLERİ

- MID (Ölçü aleti direktifi) Sertifikalı
- Korozyona dirençli elektrostatik boyalı pirinç gövde
- Optik Okumaya uygunluk
- Uzaktan okumaya uygunluk (Opsiyonel)
- İçme suyuna uygunluk • Güvenlik Çemberi
- Vakumlu ve manyetik korumalı mekanizma
- Paslanmaz Çelik Mekanizma Çanağı
- Çok hüzmeli tasarımı ile uzun ömür
- Düşük basınç kaybı • 3 yıl garanti
- İlk hareket debisinde yüksek hassasiyet
- Basınca ve darbeye dayanıklı özel cam
- 359° Dönen kapak ve mekanizma • Çekvalf
- 50 °C ye kadar olan soğuk sular için
- Uzun ömürlü ve bakımsız çalışma
- Yıllarca yedek parça ve servis sağlama
- IP68 korumalı
- Çevre Sınıfları

İklimsel: -10°C/+55°C | Mekanik: M1/O | Elektromanyetik: E2

- $Q2 \leq Q \leq Q4$ Aralığında İzin Verilen En Yüksek Hata
- Sınıfı 2 Su Sayaçları için; $\% \pm 2$ (Su Sıcaklığı $\leq 30^\circ\text{C}$), $\% \pm 3$ (Su Sıcaklığı $> 30^\circ\text{C}$)
- Sınıfı 1 Su Sayaçları için; $\% \pm 1$ (Su Sıcaklığı $\leq 30^\circ\text{C}$), $\% \pm 2$ (Su Sıcaklığı $> 30^\circ\text{C}$)
- $Q1 \leq Q < Q2$ Aralığında İzin Verilen En Yüksek Hata

Sınıfı 2 Su Sayaçları için; $\% \pm 5$

Sınıfı 1 Su Sayaçları için; $\% \pm 3$

PERFORMANS ÖZELLİKLERİ

Aşırı Yükleme Debisi	Q4	m ³ /h	3,125
Sürekli Debisi	Q3	m ³ /h	2,5
Geçiş Debisi	Q2	m ³ /h	0,0250
Minimum Debi	Q1	m ³ /h	0,0156
Q3/Q1 (MI-001 OIML R49)			≤ 160
Şebekeye Bağlanış			Yatay
Maksimum Kayıt Kapasitesi			9999 / 99999 / 99999,99 / 99999,999
İlk Hareket Debisi	Qi	l/h	5
Maksimum Çalışma Basıncı		bar	16
Maksimum Çalışma Sıcaklığı		°C	50
Basınç Kaybı Sınıfı		bar	0,63
En Küçük Okuma Bölüntüsü		m ³	0,00005
Sınıf			Sınıf 1 / Sınıf 2

BOYUTLAR

Anma Çapı	DN	15	mm
Bağlantı Çapı	D	G 3/4	B
Toplam Yükseklik	H	103,5	mm
Eksen Yüksekliği	h	25	mm
Genişlik	B	84,1	mm
Boy	L	165 170	mm
Rakorlu Boy	LB	245 250	mm
Birim Ağırlık		0,71	kg
Koli Ağırlığı (Rakorlar Hariç)		7,86	kg
Koli Ağırlığı (Rakorlar Dahil)		9,46	kg
Kolideki Sayaç Sayısı		10	Ad.
Koli Ebatları		24,5x45x20	cm

