

# BAYLAN

## SU SAYAÇLARI

## TK-3P Çok Hüzmeli Kuru Tip

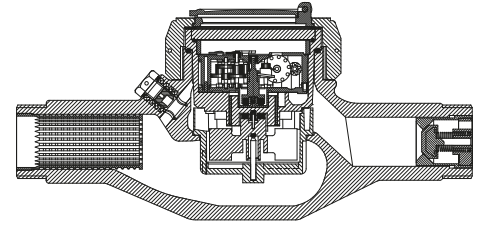


### GENEL ÖZELLİKLERİ

- MID (Ölçü aleti direktifi) Sertifikalı
- İçme suyuna uygunluk • 360° dönen kapak
- Çok hüzmeli tasarımı ile uzun ömür
- Düşük basınç kaybı • 3 yıl garanti
- İlk hareket debisinde yüksek hassasiyet
- Vakumlu ve manyetik korumalı mekanizma
- Basınca ve darbelere dayanıklı kompozit gövde
- Optik Okumaya uygunluk
- Pulse çıkışı ve Uzaktan okumaya uygunluk (Opsiyonel)
- Paslanmaz Çelik Mekanizma Çanağı (Opsiyonel)
- 50 °C ye kadar olan soğuk sular için • Çekvalf
- Uzun ömürlü ve bakımsız çalışma
- Yıllarca yedek parça ve servis sağlama
- Pirinç veya kompozit rakor başı dişli seçeneği
- IP68 korumalı
- Çevre Sınıfları

İklimsel: -10°C/+55°C | Mekanik: M1/O | Elektromanyetik: E2

- Q2≤Q≤Q4 Aralığında İzin Verilen En Yüksek Hata Sınıfı 2 Su Sayaçları için; %±2 (Su Sıcaklığı≤30°C), %±3 (Su Sıcaklığı>30°C)
- Sınıfı 1 Su Sayaçları için; %±1 (Su Sıcaklığı≤30°C), %±2 (Su Sıcaklığı>30°C)
- Q1≤Q<Q2 Aralığında İzin Verilen En Yüksek Hata Sınıfı 2 Su Sayaçları için; % ± 5
- Sınıfı 1 Su Sayaçları için; % ± 3



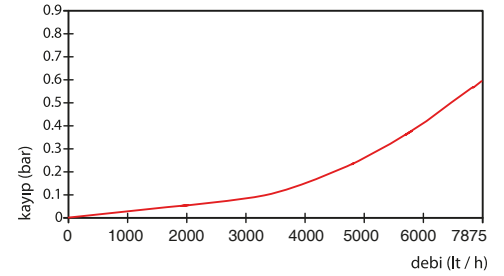
### PERFORMANS ÖZELLİKLERİ

Aşırı Yükleme Debisi	Q4	m <sup>3</sup> /h	7,875
Sürekli Debisi	Q3	m <sup>3</sup> /h	6,3
Geçiş Debisi	Q2	m <sup>3</sup> /h	0,0504
Minimum Debi	Q1	m <sup>3</sup> /h	0,0315
Q3/Q1 (MI-001 OIML R49)			≤200
Şebekeye Bağlanış			Yatay
Maksimum Kayıt Kapasitesi	m <sup>3</sup>		999999 / 99999,99 / 99999,999
İlk Hareket Debisi	Qi	l/h	7
Maksimum Çalışma Basıncı	bar		16
Maksimum Çalışma Sıcaklığı	°C		50
Basınç Kaybı Sınıfı	bar		0,63
En Küçük Okuma Bölüntüsü	m <sup>3</sup>		0,00005
Sınıf			Sınıf 1 / Sınıf 2
Kolideki Sayaç Sayısı			10

### BOYUTLAR

Anma Çapı	DN	25	mm
Bağlantı Çapı	D	G1 1/4	B
Toplam Yükseklik	H	124	mm
Eksen Yüksekliği	h	44,5	mm
Boy	L	260	mm
Genişlik	B	101	mm
Rakorlu Boy	LB	380	mm
Birim Ağırlık		0,94	kg
Koli Ağırlığı (Rakorlar Hariç)		10,60	kg
Koli Ağırlığı (Rakorlar Dahil)		11,60	kg
Koli Ebatları		26x52x30	cm

### BASINÇ KAYBI GRAFİĞİ



### HATA EĞRİSİ GRAFİĞİ

