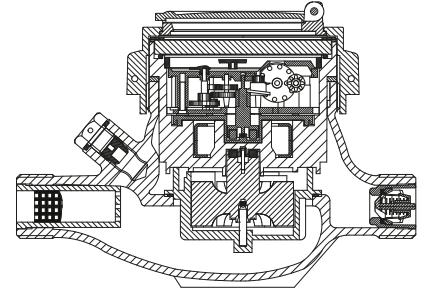


BAYLAN

SU SAYAÇLARI

TK-4S

Çok Hüzmeli Kuru Tip (Sıcak Su)



GENEL ÖZELLİKLERİ

- MID (Ölçü aleti direktifi) Sertifikalı
- Çok hüzmeli tasarımı ile uzun ömür
- Düşük basınç kaybı
- İlk hareket debisinde yüksek hassasiyet
- 360° dönen kapak
- Cam sileceği (Opsiyonel)
- Korozyona dirençli elektrostatik boyalı piring gövde
- Basınca ve darbeye dayanıklı özel cam
- Optik okumaya uygun • 3 yıl garanti
- Pulse çıkışı ve Uzaktan okumaya uygunluk (Opsiyonel)
- Paslanmaz Çelik Mekanizma Çanağı (Opsiyonel)
- 90 °C ye kadar olan sıcak sular için
- Uzun ömürlü ve bakımsız çalışma
- Yıllarca yedek parça ve servis sağlama
- IP68 korumalı

Q2 ≤ Q ≤ Q4 Aralığında İzin Verilen En Yüksek Hata : %±2 (Su Sıcaklığı ≤ 30°C), %±3 (Su Sıcaklığı > 30°C)

Q1 ≤ Q < Q2 Aralığında İzin Verilen En Yüksek Hata : %±5

Çevre Sınıfları = İklimsel: -10°C/+55°C | Mekanik: M1/O | Elektromanyetik: E2



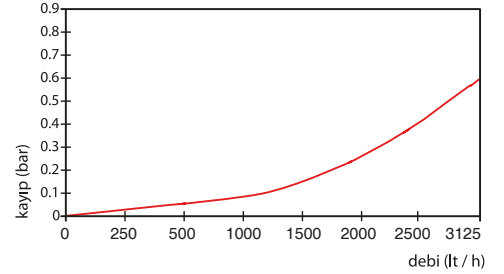
PERFORMANS ÖZELLİKLERİ

Aşırı Yükleme Debisi	Q4	m ³ /h	3,125
Sürekli Debisi	Q3	m ³ /h	2,5
Geçiş Debisi	Q2	m ³ /h	0,040 0,1
Minimum Debi	Q1	m ³ /h	0,025 0,0625
Q3/Q1 (MI-001 OIML R49)	-		100 40
Şebekeye Bağlanış	-	Yatay	Dikey
Maksimum Kayıt Kapasitesi	m ³		9999 / 99999 / 99999,99 / 99999,999
İlk Hareket Debisi	Qi	l/h	12
Maksimum Çalışma Basıncı	bar		16
Maksimum Çalışma Sıcaklığı	°C		90
Basınç Kaybı Sınıfı	bar		Max. 0,6
En Küçük Okuma Bölüntüsü	m ³		0,00005
Doğruluk Sınıfı	-		Sınıf 1 / Sınıf 2
Kolideki Sayaç Sayısı	-		10

BOYUTLAR

Anma Çapı	DN	15	mm
Bağlantı Çapı	D	G 3/4	B
Toplam Yükseklik	H	118.5	mm
Eksen Yüksekliği	h	32.2	mm
Genişlik	B	95.5	mm
Boy	L	165 190	mm
Rakorlu Boy	LB	245 270	mm
Birim Ağırlık		1.33	kg
Koli Ağırlığı (Rakorlar Hariç)		14.12	kg
Koli Ağırlığı (Rakorlar Dahil)		15.72	kg
Koli Ebatları		27x48.5x20	cm

BASINÇ KAYBI GRAFİĞİ



HATA EĞRİSİ GRAFİĞİ

