

BAYLAN

SU SAYAÇLARI

TK-8

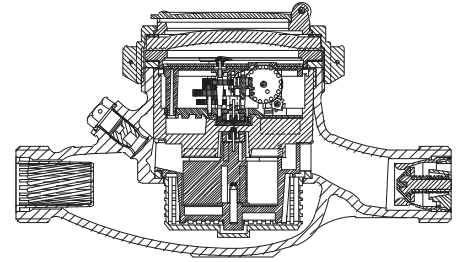
Çok Hüzmeli

Kuru Tip



GENEL ÖZELLİKLERİ

- MID (Ölçü aleti direktifi) Sertifikalı
 - Çok hüzmeli tasarımı ile uzun ömür
 - Optik Okumaya uygunluk
 - Pulse çıkışı ve Uzaktan okumaya uygunluk (Opsiyonel)
 - Düşük basınç kaybı • İçme suyuna uygunluk
 - 8 Tamburlu kayıt ünitesi
 - Basınca ve darbeye dayanıklı özel cam
 - Vakumlu ve manyetik korumalı mekanizma
 - 360° dönen kapak
 - Korozyona dirençli elektrostatik boyalı pirinç gövde
 - 3 yıl garanti • Çekvalf
 - 50 °C ye kadar olan soğuk sular için
 - Uzun ömürlü ve bakımsız çalışma
 - Yıllarca yedek parça ve servis sağlama
 - IP68 korumalı
 - Çevre Sınıfları
- İklimsel: -10°C/+55°C | Mekanik: M1/O | Elektromanyetik: E2
- Q2≤Q≤ Q4 Aralığında İzin Verilen En Yüksek Hata Sınıfı 2 Su Sayaçları için; %±2 (Su Sıcaklığı≤30°C), %±3 (Su Sıcaklığı>30°C)
 - Sınıfı 1 Su Sayaçları için; %±1 (Su Sıcaklığı≤30°C), %±2 (Su Sıcaklığı>30°C)
 - Q1≤Q<Q2 Aralığında İzin Verilen En Yüksek Hata Sınıfı 2 Su Sayaçları için; % ± 5
 - Sınıfı 1 Su Sayaçları için; % ± 3



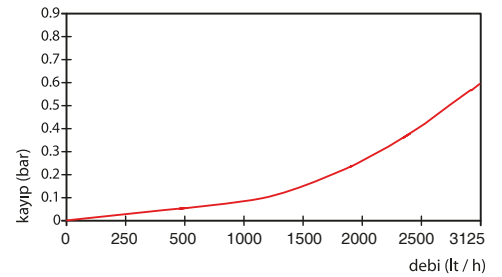
PERFORMANS ÖZELLİKLERİ

Aşırı Yükleme Debisi	Q4	m ³ /h	3,125
Sürekli Debisi	Q3	m ³ /h	2,5
Geçiş Debisi	Q2	m ³ /h	0,025
Minimum Debi	Q1	m ³ /h	0,0156
Q3/Q1 (MI-001 OIML R49)			≤160
Şebekeye Bağlanış			Yatay
Maksimum Kayıt Kapasitesi			9999 / 99999 / 99999,99 / 99999,999
İlk Hareket Debisi	Qi	l/h	10
Maksimum Çalışma Basıncı		bar	16
Maksimum Çalışma Sıcaklığı		°C	50
Basınç Kaybı Sınıfı		bar	0,63
En Küçük Okuma Bölüntüsü		m ³	0,00005
Sınıf			Sınıf 1 / Sınıf 2
Kolideki Sayaç Sayısı			10

BOYUTLAR

Anma Çapı	DN	20	mm
Bağlantı Çapı	D	G 1	B
Toplam Yükseklik	H	116,6	mm
Eksen Yüksekliği	h	31,5	mm
Boy	L	190	mm
Genişlik	B	92,5	mm
Rakorlu Boy	LB	270	mm
Birim Ağırlık		1,33	kg
Koli Ağırlığı (Rakorlar Hariç)		14,06	kg
Koli Ağırlığı (Rakorlar Dahil)		15,96	kg
Koli Ebatları		24x46x22	cm

BASINÇ KAYBI GRAFİĞİ



HATA EĞRİSİ GRAFİĞİ

