

# BAYLAN

## SU SAYAÇLARI

### TY-26

## Çok Hüzmeli

## Yaş Tip

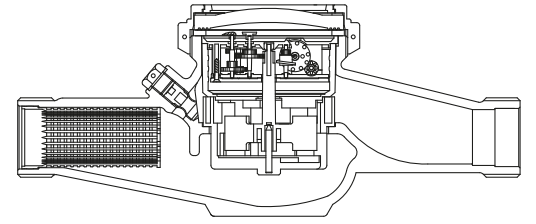


#### GENEL ÖZELLİKLERİ

- MID (Ölçü Aletleri Direktifi) sertifikası
- Çok hüzmeli tasarımı ile uzun ömür
- Optik Okumaya uygunluk
- Pulse çıkışı ve Uzaktan okumaya uygunluk (Opsiyonel)
- Düşük basınç kaybı • İçme suyuna uygunluk
- İlk hareket debisinde yüksek hassasiyet
- Basınca ve darbeye dayanıklı özel cam
- 360° dönen kapak
- Korozyona dirençli elektrostatik boyalı pirinç gövde
- 3 yıl garanti • Çekvalf
- 50 °C ye kadar olan soğuk sular için
- Uzun ömürlü ve bakımsız çalışma
- Yıllarca yedek parça ve servis sağlama
- Çevre Sınıfları

İklimsel: -10°C/+55°C | Mekanik: M1/O | Elektromanyetik: E2

- $Q2 \leq Q \leq Q4$  Aralığında İzin Verilen En Yüksek Hata Sınıfı 2 Su Sayaçları için;  $\% \pm 2$  (Su Sıcaklığı  $\leq 30^\circ\text{C}$ ),  $\% \pm 3$  (Su Sıcaklığı  $> 30^\circ\text{C}$ )
- Sınıfı 1 Su Sayaçları için;  $\% \pm 1$  (Su Sıcaklığı  $\leq 30^\circ\text{C}$ ),  $\% \pm 2$  (Su Sıcaklığı  $> 30^\circ\text{C}$ )
- $Q1 \leq Q < Q2$  Aralığında İzin Verilen En Yüksek Hata Sınıfı 2 Su Sayaçları için;  $\% \pm 5$
- Sınıfı 1 Su Sayaçları için;  $\% \pm 3$



#### PERFORMANS ÖZELLİKLERİ

Aşırı Yükleme Debisi	Q4		12,5
Sürekli Debi	Q3	m <sup>3</sup> /h	10
Geçiş Debisi	Q2	m <sup>3</sup> /h	0,064   0,2
Minimum Debi	Q1	m <sup>3</sup> /h	0,04   0,125
Q3/Q1 (MI-001 OIML R49)		m <sup>3</sup> /h	$\leq 250$   $\leq 80$
Şebekeye Bağlanış	-	Yatay   Dikey	
Maksimum Kayıt Kapasitesi	-	9999 / 99999 / 99999,99 / 99999,999	
İlk Hareket Debi	Qi	m <sup>3</sup>	15
Maksimum Çalışma Basıncı	l/h	16	
Maksimum Çalışma Sıcaklığı	bar	50	
Basınç Kaybı Sınıfı	°C	0,63	
En Küçük Okuma Bölüntüsü	bar	0,00005	
Doğruluk Sınıfı	m <sup>3</sup>	Sınıf 1/Sınıf 2	
Birim Ağırlık	-	2,28	
Koli Ağırlığı (Rakorlar Hariç)	kg	23,99	
Koli Ağırlığı (Rakorlar Dahil)	kg	30,79	
Kolideki Sayaç Sayısı	kg	10	
Koli Ebatları	cm	26x52x30	

#### BOYUTLAR

Anma çapı	DN	32	mm
Bağlantı Çapı	D	G1 1/2	B
Toplam Yükseklik	H	124	mm
Eksen Yüksekliği	h	47	mm
Genişlik	B	100	mm
Boy	L	260	mm
Rakorlu Boy	LB	385	mm

