

BAYLAN

SU SAYAÇLARI

TY-3

Çok Hüzmeli

Yaş Tip



GENEL ÖZELLİKLERİ

- MID (Ölçü Aletleri Direktifi) sertifikası
- Çok hüzmeli tasarımı ile uzun ömür
- Optik Okumaya uygunluk
- Pulse çıkışı ve Uzaktan okumaya uygunluk (Opsiyonel)
- Düşük basınç kaybı • İçme suyuna uygunluk
- İlk hareket debisinde yüksek hassasiyet
- Basınca ve darbeye dayanıklı özel cam
- 360° dönen kapak
- Korozyona dirençli elektrostatik boyalı pirinç gövde
- 3 yıl garanti • Çekvalf
- 50 °C ye kadar olan soğuk sular için
- Uzun ömürlü ve bakımsız çalışma
- Yıllarca yedek parça ve servis sağlama
- Çevre Sınıfları

İklimsel: -10°C/+55°C | Mekanik: M1/O | Elektromanyetik: E2

• Q2≤Q≤ Q4 Aralığında İzin Verilen En Yüksek Hata

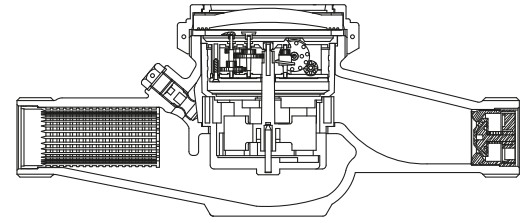
Sınıfı 2 Su Sayaçları için; %±2 (Su Sıcaklığı≤30°C), %±3 (Su Sıcaklığı>30°C)

Sınıfı 1 Su Sayaçları için; %±1 (Su Sıcaklığı≤30°C), %±2 (Su Sıcaklığı>30°C)

• Q1≤Q<Q2 Aralığında İzin Verilen En Yüksek Hata

Sınıfı 2 Su Sayaçları için; % ± 5

Sınıfı 1 Su Sayaçları için; % ± 3



PERFORMANS ÖZELLİKLERİ

Anma çapı	DN	mm	25			
Aşırı Yükleme Debisi	Q4	m ³ /h	7,875		12,5	
Sürekli Debi	Q3	m ³ /h	6,3		10	
Geçiş Debisi	Q2	m ³ /h	0,0504	0,126	0,01	0,254
Minimum Debi	Q1	m ³ /h	0,0315	0,07875	0,0625	0,159
Q3/Q1 (MI-001 OIML R49)	-		≤200	≤80	≤160	≤63
Şebekeye Bağlanış	-		Yatay	Dikey	Yatay	Dikey
Maksimum Kayıt Kapasitesi	m ³		9999 / 99999 / 99999,99 / 99999,999			
İlk Hareket Debi	Qi	l/h	15			
Maksimum Çalışma Basıncı	bar		16			
Maksimum Çalışma Sıcaklığı	°C		50			
Basınç Kaybı Sınıfı	bar		0,63			
En Küçük Okuma Bölüntüsü	m ³		0,00005			
Doğruluk Sınıfı	-		Sınıf 1/Sınıf 2			
Birim Ağırlık	kg		2,10			
Koli Ağırlığı (Rakorlar Hariç)	kg		22,19			
Koli Ağırlığı (Rakorlar Dahil)	kg		26,59			
Kolideki Sayaç Sayısı	-		10			
Koli Ebatları	cm		26,5x52x30,5			

BOYUTLAR

Bağlantı Çapı	D	G1 1/4	B
Toplam Yükseklik	H	125,8	mm
Eksen Yüksekliği	h	42,5	mm
Genişlik	B	93	mm
Boy	L	260	mm
Rakorlu Boy	LB	380	mm

