

BAYLAN

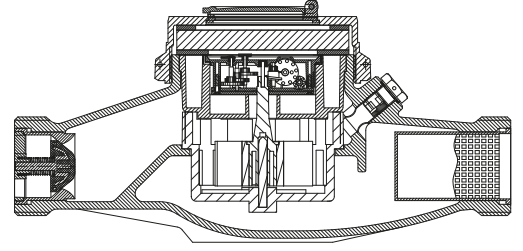
SU SAYAÇLARI

TY-9 Çok Hızlı Yaş Tip



GENEL ÖZELLİKLERİ

- MID (Ölçü Aletleri Direktifi) sertifikası
 - Çok hızlı tasarımı ile uzun ömür
 - Optik Okumaya uygunluk
 - Uzaktan okumaya uygunluk (Opsiyonel)
 - Düşük basınç kaybı • İçme suyuna uygunluk
 - İlk hareket debisinde yüksek hassasiyet
 - Basınca ve darbeye dayanıklı özel cam
 - 360° dönen kapak
 - Korozyona dirençli elektrostatik boyalı pirinç gövde
 - 3 yıl garanti • Çekvalf
 - 50 °C ye kadar olan soğuk sular için
 - Uzun ömürlü ve bakımsız çalışma
 - Yıllarca yedek parça ve servis sağlama
 - Çevre Sınıfları
- İklimsel: -10°C/+55°C | Mekanik: M1/O | Elektromanyetik: E2
- $Q2 \leq Q \leq Q4$ Aralığında İzin Verilen En Yüksek Hata
- Sınıfı 2 Su Sayaçları için; $\% \pm 2$ (Su Sıcaklığı $\leq 30^\circ\text{C}$), $\% \pm 3$ (Su Sıcaklığı $> 30^\circ\text{C}$)
- Sınıfı 1 Su Sayaçları için; $\% \pm 1$ (Su Sıcaklığı $\leq 30^\circ\text{C}$), $\% \pm 2$ (Su Sıcaklığı $> 30^\circ\text{C}$)
- $Q1 \leq Q < Q2$ Aralığında İzin Verilen En Yüksek Hata
- Sınıfı 2 Su Sayaçları için; $\% \pm 5$
- Sınıfı 1 Su Sayaçları için; $\% \pm 3$



PERFORMANS ÖZELLİKLERİ

Aşırı Yükleme Debi	Q4	m ³ /h	20
Sürekli Debi	Q3	m ³ /h	16
Geçiş Debi	Q2	m ³ /h	0,1024
Minimum Debi	Q1	m ³ /h	0,064
Q3/Q1 (MI-001 OIML R49)	-		≤ 250
Şebekeye Bağlanış	-		Yatay
Maksimum Kayıt Kapasitesi	m ³		9999 / 99999 / 99999,99 / 99999,999
Maksimum Çalışma Basıncı	bar		16
Maksimum Çalışma Sıcaklığı	°C		50
Basınç Kaybı Sınıfı	bar		0,63
İlk Hareket Debi	Qi	l/h	30
En Küçük Okuma Bölüntüsü	m ³		0,00005
Doğruluk Sınıfı	-		Sınıf 1/Sınıf 2
Birim Ağırlık	kg		4,24
Koli Ağırlığı (Rakorlar Hariç)	kg		18,32
Koli Ağırlığı (Rakorlar Dahil)	kg		22,28
Kolideki Sayaç Sayısı	-		4
Koli Ebatları	cm		34x37x36,5

BOYUTLAR

Anma çapı	DN	40	mm
Bağlantı Çapı	D	G2	B
Toplam Yükseklik	H	143	mm
Eksen Yüksekliği	h	44	mm
Genişlik	B	127	mm
Boy	L	300	mm
Rakorlu Boy	LB	430	mm

