

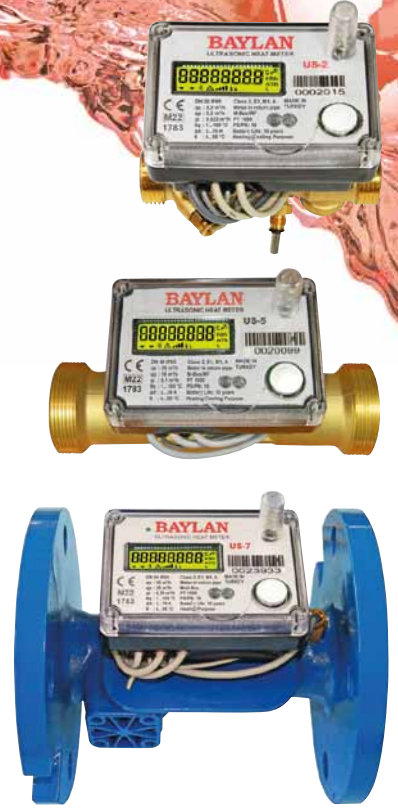
BAYLAN

SU SAYAÇLARI

Ultrasonik

Isı Sayaçları

Model	DN (mm)	Boyutlar (mm)					
		D Bağlantı Çapı	L Boy	LB Rakorlu Boy	H Yükseklik	h Eksen Yüksekliği	W Genişlik
US-1	15	G 3/4 B	130	207,2	130,85	19,2	80
US-2	20	G1 B	130	206	130,8	19,2	80
US-3	25	G1 1/4 B	160	277	133,35	21,7	80
US-4	32	G1 1/2 B	180	308,8	145,2	23,92	80
US-5	40	G2 B	200	338	145,2	29,81	80
US-6	50	-	200	-	191,2	70,5	163,5
US-7	65	-	200	-	208,2	85,5	183,5
US-8	80	-	225	-	219,2	93,5	198,59
US-9	100	-	250	-	233,7	100	218,62
US-10	125	-	250	-	233,7	100	218,62
US-11	150	-	300	-	284,2	132,5	283,84
US-12	200	-	350	-	329,7	160	338,88



Model	US-1	US-2	US-3	US-4	US-5	US-6	US-7	US-8	US-9	US-10	US-11	US-12	
Boru Çapı	DN15	DN20	DN25	DN32	DN40	DN50	DN65	DN80	DN100	DN125	DN150	DN200	
Maksimum Debi	qs (m ³ /h)	3.0	5.0	7.0	12.0	20	30	50	80	120	200	300	500
Sürekli Debi	qp (m ³ /h)	1.5	2.5	3.5	6.0	10	15	25	40	60	100	150	250
Minimum Debi	qi (m ³ /h)	0,015	0,025	0,035	0,06	0,1	0,15	0,25	0,40	0,60	1,00	1,50	2,50
Doğruluk Sınıfı	Sınıf 2												
Çevre Sınıfı	Sınıf A												
Sıcaklık Sensörü Tipi	PT 1000												
Elektromanyetik Çevre Sınıfı	E1												
Minimum-Maximum Su Sıcaklığı	4 - 95 °C												
Maksimum Çalışma Basıncı	16 Bar												
Sıcaklık Farkı Limitleri	3 - 70 K												
Mekanik Sınıfı	M1												
Bağlantı Şekli	Her türlü pozisyon												
Koruma Sınıfı	IP65												
Sürekli debide basınç kaybı	0,25 bar												
Sıcaklık Sensör Kablo Uzunluğu	1,5 m												
Güç Ünitesi	3.6V lityum pil, 10 yıldan fazla servis ömrü												
İletişim Modu	M-Bus / wM-Bus / Pals çıkışı, Modbus (Opsiyonel) / Optik port												
Ekran	Güç: kW, Kümülatif Isı Miktarı: kWh or MJ, Ekran Aralığı: 0-99999999 Anlık Debi: m ³ /h, Kümülatif Debi: m ³ , Giriş Sıcaklığı & Çıkış Sıcaklığı: °C Sıcaklık Farkı: °C, Kümülatif Isı Giriş Süresi: s, Tarih: G/A/Y, Saat: s/d/sn												
Ekran Çözünürlüğü	Kümülatif Isı Miktarı: 0.1 kWh-1 kWh , Kümülatif Debi: 0.001 m ³ -1m ³ , Sıcaklık 0.01 °C, Sıcaklık Farkı: 0.01 °C												
Çalışma Sıcaklığı	+5 °C, +55 °C												
Bağlantı Pozisyonu	Çıkış su borusu (Çıkış su sıcaklık sensörü hazır montajı yapılmıştır)												
Ağırlık (kg)	0,7	0,82	0,85	1,3	1,7	10,1	11,2	12,8	15,2	20,1	27,1	37,1	

"Ürünlerimizde yapmış olduğumuz sürekli iyileştirme çalışmalarından dolayı, önceden haber vermeden ürün dizayn ve yapısında değişiklik yapma hakkını saklı tutarız."