

# BAYLAN

## SU SAYAÇLARI

### VK-10

#### Volümetrik Tip

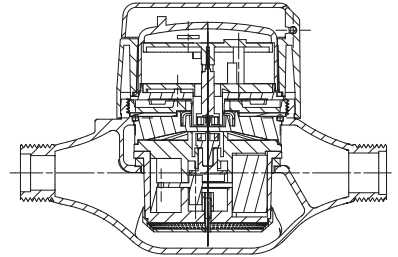
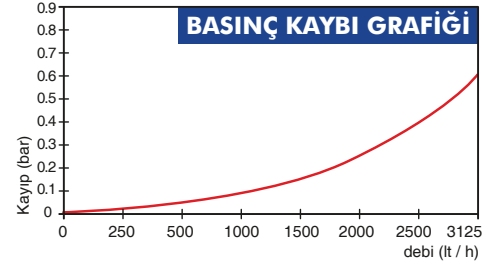


#### GENEL ÖZELLİKLERİ

- MID (ölçü Aletleri Direktifi) sertifikası
- Volümetrik ölçüm teknolojisi ile çok yüksek ölçüm hassasiyeti
- Her türlü pozisyonda hassas ve doğru ölçüm
- Optik Okumaya uygunluk
- Pulse çıkışı ve Uzaktan okumaya uygunluk (Opsiyonel)
- Vakumlu ve manyetik korumalı mekanizma
- Çok düşük ilk hareket debisi
- 359° Dönen kapak ve mekanizma
- İçme suyuna uygunluk
- Korozyona dirençli elektrostatik boyalı pirinç gövde
- Çekvalf • 3 yıl garanti
- 50 °C ye kadar olan soğuk sular için
- Uzun ömürlü ve bakımsız çalışma
- Yıllarca yedek parça ve servis sağlama
- IP68 korumalı
- Çevre Sınıfları

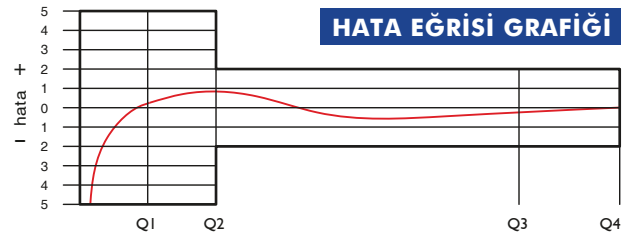
İklimsel: -10°C/+55°C | Mekanik: M1/O | Elektromanyetik: E2

- Q2≤Q≤ Q4 Aralığında İzin Verilen En Yüksek Hata Sınıfı 2 Su Sayaçları için; %±2 (Su Sıcaklığı≤30°C), %±3 (Su Sıcaklığı>30°C)
- Sınıfı 1 Su Sayaçları için; %±1 (Su Sıcaklığı≤30°C), %±2 (Su Sıcaklığı>30°C)
- Q1≤Q<Q2 Aralığında İzin Verilen En Yüksek Hata Sınıfı 2 Su Sayaçları için; % ± 5
- Sınıfı 1 Su Sayaçları için; % ± 3



#### PERFORMANS ÖZELLİKLERİ

Aşırı Yükleme Debisi	Q4	m³/h	3,125
Sürekli Debisi	Q3	m³/h	2,500
Geçiş Debisi	Q2	m³/h	0,005
Minimum Debi	Q1	m³/h	0,003125
Q3/Q1 (MI-001 OIML R49)	-	-	≤800
Maksimum Kayıt Kapasitesi	m³	9999 / 99999 / 99999,99 / 99999,999	
Şebekeye Bağlanış	-	-	Her türlü pozisyon
İlk Hareket Debisi	Qi	l/h	1
Maksimum Çalışma Basıncı	bar	16	
Maksimum Çalışma Sıcaklığı	°C	50	
Basınç Kaybı Sınıfı	bar	0,63	
En Küçük Okuma Bölüntüsü	m³/h	0,00005	
Doğruluk Sınıfı	-	-	Sınıf 1 / Sınıf 2



#### BOYUTLAR

Anma Çapı	DN	15	15	15	20	20	mm			
Bağlantı Çapı	D	G 3/4	G 3/4	G 3/4	G 1	G 1	B			
Toplam Yükseklik	H	116,6	116,6	116,6	116,6	116,6	mm			
Eksen Yüksekliği	h	37,5	37,5	37,5	37,5	37,5	mm			
Genişlik	B	86	86	86	86	86	mm			
Boy	L	110	115	165	170	190	110	115	190	mm
Rakorlu Boy	LB	195	200	250	255	275	195	200	275	mm
Birim Ağırlık		0,90/0,96	1,02/1,08	1,09	0,93/0,99	1,16	kg			
Koli Ağırlığı (Rakorlar Hariç)		10,09	10,86	11,79	10,29	12,41	kg			
Koli Ağırlığı (Rakorlar Dahil)		11,69	12,46	13,39	12,19	14,31	kg			
Kolideki Sayaç Sayısı		10	10	10	10	10	ad.			
Koli Ebatları		27x49x16	27x48x20	27x48x20	27x49x16	27x52x22	cm			

