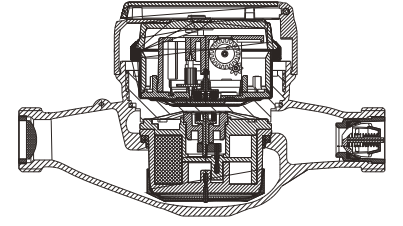


BAYLAN

SU SAYAÇLARI

VK-11

Volümetrik Tip



GENEL ÖZELLİKLERİ

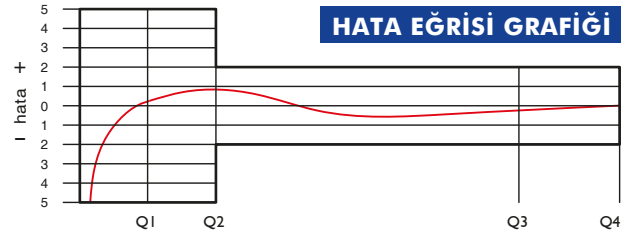
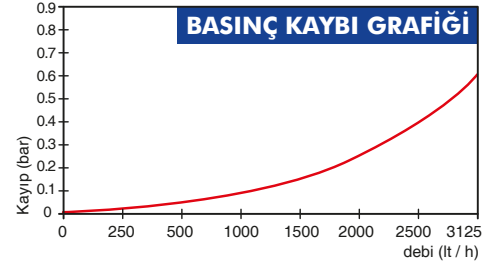
- MID (ölçü Aletleri Direktifi) sertifikası
- Volümetrik ölçüm teknolojisi ile çok yüksek ölçüm hassasiyeti
- Her türlü pozisyonda hassas ve doğru ölçüm
- Optik Okumaya uygunluk • İçme suyuna uygunluk
- Vakumlu ve manyetik korumalı mekanizma
- Paslanmaz Çelik Mekanizma Çanağı
- Uzaktan okumaya uygunluk (Opsiyonel)
- Çok düşük ilk hareket debisi
- 359° Dönen kapak ve mekanizma
- Korozyona dirençli elektrostatik boyalı pirinç gövde
- Çekvalf • 3 yıl garanti
- 50 °C ye kadar olan soğuk sular için
- Uzun ömürlü ve bakımsız çalışma
- Yıllarca yedek parça ve servis sağlama
- IP68 korumalı
- Çevre Sınıfları

İklimsel: -10°C/+55°C | Mekanik: M1/O | Elektromanyetik: E2

- $Q2 \leq Q \leq Q4$ Aralığında İzin Verilen En Yüksek Hata Sınıfı 2 Su Sayaçları için; $\% \pm 2$ (Su Sıcaklığı $\leq 30^\circ\text{C}$), $\% \pm 3$ (Su Sıcaklığı $> 30^\circ\text{C}$)
- Sınıfı 1 Su Sayaçları için; $\% \pm 1$ (Su Sıcaklığı $\leq 30^\circ\text{C}$), $\% \pm 2$ (Su Sıcaklığı $> 30^\circ\text{C}$)
- $Q1 \leq Q < Q2$ Aralığında İzin Verilen En Yüksek Hata Sınıfı 2 Su Sayaçları için; $\% \pm 5$
- Sınıfı 1 Su Sayaçları için; $\% \pm 3$

PERFORMANS ÖZELLİKLERİ

Aşırı Yükleme Debisi	Q4	m ³ /h	3,125
Sürekli Debisi	Q3	m ³ /h	2,500
Geçiş Debisi	Q2	m ³ /h	0,008
Minimum Debi	Q1	m ³ /h	0,005
Q3/Q1 (MI-001 OIML R49)	-	-	≤ 500
Maksimum Kayıt Kapasitesi	m ³	9999 / 99999 / 99999,99 / 99999,999	
Şebekeye Bağlanış	-	-	Her türlü pozisyon
İlk Hareket Debisi	Qi	l/h	1
Maksimum Çalışma Basıncı	bar	16	
Maksimum Çalışma Sıcaklığı	°C	50	
Basınç Kaybı Sınıfı	bar	0,63	
En Küçük Okuma Bölüntüsü	m ³ /h	0,00005	
Doğruluk Sınıfı	-	Sınıf 1 / Sınıf 2	



BOYUTLAR

Anma çapı	DN	15	15	20	20	mm
Bağlantı Çapı	D	G 3/4	G 3/4	G 1	G 1	B
Toplam Yükseklik	H	115	115	115	115	mm
Eksen Yüksekliği	h	39,6	39,6	34	34	mm
Genişlik	B	95	95	95	95	mm
Boy	L	110 115	165 170	110 115	190	mm
Rakorlu Boy	LB	190 195	245 250	190 195	270	mm
Birim Ağırlık		0,91/0,97	0,97/1,03	0,98/1,04	1,05	kg
Koli Ağırlığı (Rakorlar Hariç)		10,44	10,93	10,29	11,20	kg
Koli Ağırlığı (Rakorlar Dahil)		12,04	12,53	12,19	13,10	kg
Kolideki Sayaç Sayısı		10	10	10	10	ad.
Koli Ebatları		27x49x16	27x48x20	27x49x16	27x52x22	cm

