

# BAYLAN

## SU SAYAÇLARI

# VK-12P

## Volümetrik Tip

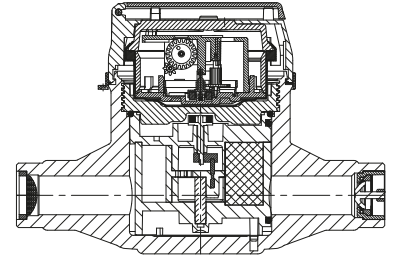


### GENEL ÖZELLİKLERİ

- MID (ölçü Aletleri Direktifi) sertifikası
- Volümetrik ölçüm teknolojisi ile çok yüksek ölçüm hassasiyeti
- Her türlü pozisyonda hassas ve doğru ölçüm
- Optik Okumaya uygunluk • İçme suyuna uygunluk
- Uzaktan okumaya uygunluk (Opsiyonel)
- Vakumlu ve manyetik korumalı mekanizma
- Çok düşük ilk hareket debisi
- 359° Dönen kapak ve mekanizma
- Basınca ve darbelere dayanıklı kompozit gövde
- Çekvalf • 3 yıl garanti
- 50 °C ye kadar olan soğuk sular için
- Uzun ömürlü ve bakımsız çalışma
- Yıllarca yedek parça ve servis sağlama
- Pirinç veya kompozit rakor başı dişli seçeneği
- IP68 korumalı
- Çevre Sınıfları

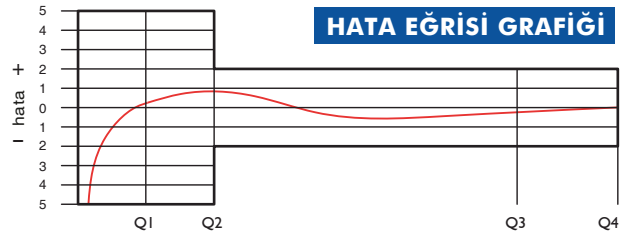
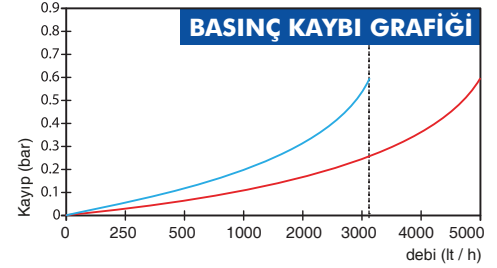
İklimsel: -10°C/+55°C | Mekanik: M1/O | Elektromanyetik: E2

- $Q2 \leq Q \leq Q4$  Aralığında İzin Verilen En Yüksek Hata Sınıfı 2 Su Sayaçları için;  $\% \pm 2$  (Su Sıcaklığı  $\leq 30^\circ\text{C}$ ),  $\% \pm 3$  (Su Sıcaklığı  $> 30^\circ\text{C}$ )
- Sınıfı 1 Su Sayaçları için;  $\% \pm 1$  (Su Sıcaklığı  $\leq 30^\circ\text{C}$ ),  $\% \pm 2$  (Su Sıcaklığı  $> 30^\circ\text{C}$ )
- $Q1 \leq Q < Q2$  Aralığında İzin Verilen En Yüksek Hata Sınıfı 2 Su Sayaçları için;  $\% \pm 5$
- Sınıfı 1 Su Sayaçları için;  $\% \pm 3$



### PERFORMANS ÖZELLİKLERİ

|                            |                |                                     |            |
|----------------------------|----------------|-------------------------------------|------------|
| Anma Çapı                  | DN             | 15/20                               | 20         |
| Aşırı Yükleme Debisi       | Q4             | m <sup>3</sup> /h 3,125             | 5          |
| Sürekli Debisi             | Q3             | m <sup>3</sup> /h 2,500             | 4          |
| Geçiş Debisi               | Q2             | m <sup>3</sup> /h 0,008             | 0,01       |
| Minimum Debi               | Q1             | m <sup>3</sup> /h 0,005             | 0,016      |
| Q3/Q1 (MI-001 OIML R49)    | -              | $\leq 500$                          | $\leq 400$ |
| Maksimum Kayıt Kapasitesi  | m <sup>3</sup> | 9999 / 99999 / 99999,99 / 99999,999 |            |
| Şebekeye Bağlanış          | -              | Her türlü pozisyon                  |            |
| İlk Hareket Debisi         | Qi             | l/h                                 | 1          |
| Maksimum Çalışma Basıncı   | bar            | 16                                  |            |
| Maksimum Çalışma Sıcaklığı | °C             | 50                                  |            |
| Basınç Kaybı Sınıfı        | bar            | 0,63                                |            |
| En Küçük Okuma Bölüntüsü   | m <sup>3</sup> | 0,00005                             |            |
| Doğruluk Sınıfı            | -              | Sınıf 1 / Sınıf 2                   |            |



### BOYUTLAR

|                                |    |                 |                 |                 |           |     |
|--------------------------------|----|-----------------|-----------------|-----------------|-----------|-----|
| Anma Çapı                      | DN | 15              | 15              | 20              | 20        | mm  |
| Bağlantı Çapı                  | D  | G 3/4           | G 3/4           | G 1             | G 1       | B   |
| Toplam Yükseklik               | H  | 130             | 130             | 130             | 130       | mm  |
| Eksen Yüksekliği               | h  | 25,3            | 25,3            | 25,3            | 25,3      | mm  |
| Genişlik                       | B  | 98              | 98              | 98              | 98        | mm  |
| Boy                            | L  | 110   115   130 | 165   170   190 | 110   115   130 | 165   190 | mm  |
| Rakorlu Boy                    | LB | 190   195   210 | 245   250   270 | 190   195   210 | 245   270 | mm  |
| Birim Ağırlık                  |    | 0,52/0,58       | 0,60/0,66       | 0,62/0,67       | 0,63/0,69 | kg  |
| Koli Ağırlığı (Rakorlar Hariç) |    | 6,90            | 7,50            | 7,50            | 8,10      | kg  |
| Koli Ağırlığı (Rakorlar Dahil) |    | 8,50            | 9,10            | 9,40            | 10,0      | kg  |
| Kolideki Sayaç Sayısı          |    | 10              | 10              | 10              | 10        | ad. |
| Koli Ebatları                  |    | 27x49x16        | 27x48x20        | 27x49x16        | 27x48x20  | cm  |

