

# BAYLAN

## SU SAYAÇLARI

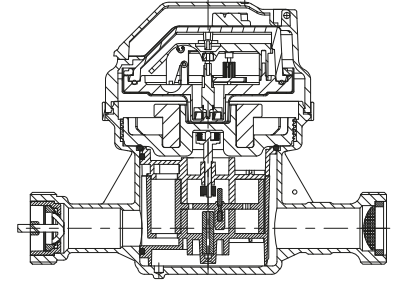
## VK-29

### Volümetrik Tip



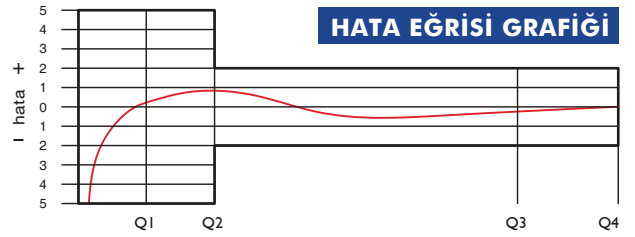
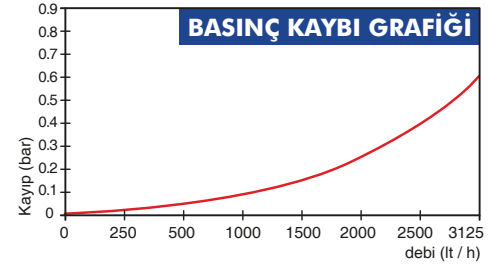
#### GENEL ÖZELLİKLERİ

- MID (ölçü Aletleri Direktifi) sertifikası
- Volümetrik ölçüm teknolojisi ile çok yüksek ölçüm hassasiyeti
- Her türlü pozisyonda hassas ve doğru ölçüm
- Optik Okumaya uygunluk
- Uzaktan okumaya uygunluk (Opsiyonel)
- Vakumlu ve manyetik korumalı mekanizma
- Çok düşük ilk hareket debisi
- 359° Dönen kapak ve mekanizma
- İçme suyuna uygunluk
- Korozyona dirençli elektrostatik boyalı pirinç gövde
- Çekvalf • 3 yıl garanti
- 50 °C ye kadar olan soğuk sular için
- Uzun ömürlü ve bakımsız çalışma
- Yıllarca yedek parça ve servis sağlama
- IP68 korumalı
- Çevre Sınıfları
- İklimsel: -10°C/+55°C | Mekanik: M1/O | Elektromanyetik: E2
- Q2≤Q≤ Q4 Aralığında İzin Verilen En Yüksek Hata Sınıfı 2 Su Sayaçları için; %±2 (Su Sıcaklığı≤30°C), %±3 (Su Sıcaklığı>30°C)
- Sınıfı 1 Su Sayaçları için; %±1 (Su Sıcaklığı≤30°C), %±2 (Su Sıcaklığı>30°C)
- Q1≤Q<Q2 Aralığında İzin Verilen En Yüksek Hata Sınıfı 2 Su Sayaçları için; % ± 5
- Sınıfı 1 Su Sayaçları için; % ± 3



#### PERFORMANS ÖZELLİKLERİ

Aşırı Yükleme Debisi	Q4	m <sup>3</sup> /h	3,125
Sürekli Debisi	Q3	m <sup>3</sup> /h	2,500
Geçiş Debisi	Q2	m <sup>3</sup> /h	0,01
Minimum Debi	Q1	m <sup>3</sup> /h	0,00625
Q3/Q1 (MI-001 OIML R49)	-	-	≤400
Maksimum Kayıt Kapasitesi	m <sup>3</sup>	9999 / 99999 / 99999,99 / 99999,999	
Şebekeye Bağlanış	-	-	Her türlü pozisyon
İlk Hareket Debisi	Qi	l/h	1
Maksimum Çalışma Basıncı	bar	16	
Maksimum Çalışma Sıcaklığı	°C	50	
Basınç Kaybı Sınıfı	bar	0,63	
En Küçük Okuma Bölüntüsü	m <sup>3</sup> /h	0,00005	
Doğruluk Sınıfı	-	-	Sınıf 1 / Sınıf 2



#### BOYUTLAR

	DN	15	15	20	20	mm
Anma Çapı	D	G 3/4	G 3/4	G 1	G 1	B
Bağlantı Çapı	H	126	126	126	126	mm
Toplam Yükseklik	h	21	21	21	21	mm
Eksen Yüksekliği	B	98	98	98	98	mm
Genişlik	L	110   115   130   165   170   190	110   115   130   165   190	mm		
Boy	LB	190   195   210   245   250   270	190   195   210   245   270	mm		
Rakorlu Boy		0,84/0,90	0,97/1,03	0,84/0,90	1,12/1,18	kg
Birim Ağırlık		9,70	11,00	9,70	12,00	kg
Koli Ağırlığı (Rakorlar Hariç)		11,30	12,60	11,60	13,90	kg
Koli Ağırlığı (Rakorlar Dahil)		10	10	10	10	ad.
Kolideki Sayaç Sayısı		27x49x16	27x48x20	27x49x16	27x48x20	cm
Koli Ebatları						

