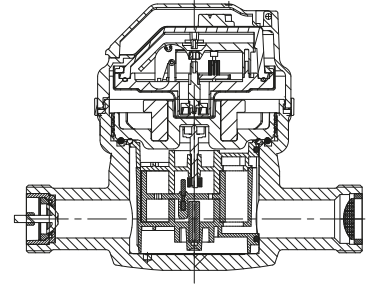


BAYLAN

SU SAYAÇLARI

VK-29P

Volümetrik Tip



GENEL ÖZELLİKLERİ

- MID (ölçü Aletleri Direktifi) sertifikası
- Volümetrik ölçüm teknolojisi ile çok yüksek ölçüm hassasiyeti
- Her türlü pozisyonda hassas ve doğru ölçüm
- Optik Okumaya uygunluk • İçme suyuna uygunluk
- Uzaktan okumaya uygunluk (Opsiyonel)
- Vakumlu ve manyetik korumalı mekanizma
- Çok düşük ilk hareket debisi
- 359° Dönen kapak ve mekanizma
- Basınca ve darbelere dayanıklı kompozit gövde
- Çekvalf • 3 yıl garanti
- 50 °C ye kadar olan soğuk sular için
- Uzun ömürlü ve bakımsız çalışma
- Yıllarca yedek parça ve servis sağlama
- Pirinç veya kompozit rakor başı dişli seçeneği
- IP68 korumalı
- Çevre Sınıfları

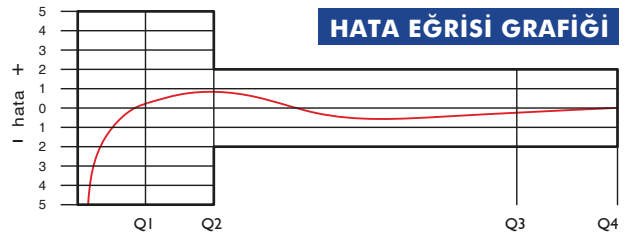
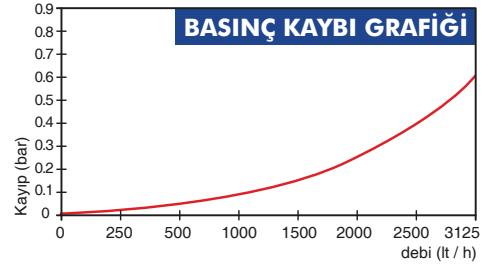
İklimsel: -10°C/+55°C | Mekanik: M1/O | Elektromanyetik: E2

- Q2 ≤ Q ≤ Q4 Aralığında İzin Verilen En Yüksek Hata Sınıfı 2 Su Sayaçları için; % ±2 (Su Sıcaklığı ≤ 30°C), % ±3 (Su Sıcaklığı > 30°C)
- Sınıfı 1 Su Sayaçları için; % ±1 (Su Sıcaklığı ≤ 30°C), % ±2 (Su Sıcaklığı > 30°C)
- Q1 ≤ Q < Q2 Aralığında İzin Verilen En Yüksek Hata Sınıfı 2 Su Sayaçları için; % ± 5
- Sınıfı 1 Su Sayaçları için; % ± 3



PERFORMANS ÖZELLİKLERİ

| | | | |
|----------------------------|----------------|-------------------|-------------------------------------|
| Aşırı Yükleme Debisi | Q4 | m ³ /h | 3,125 |
| Sürekli Debisi | Q3 | m ³ /h | 2,500 |
| Geçiş Debisi | Q2 | m ³ /h | 0,01 |
| Minimum Debi | Q1 | m ³ /h | 0,00625 |
| Q3/Q1 (MI-001 OIML R49) | - | | ≤ 400 |
| Maksimum Kayıt Kapasitesi | m ³ | | 9999 / 99999 / 99999,99 / 99999,999 |
| Şebekeye Bağlanış | - | | Her türlü pozisyon |
| İlk Hareket Debisi | Qi | l/h | 1 |
| Maksimum Çalışma Basıncı | bar | | 16 |
| Maksimum Çalışma Sıcaklığı | °C | | 50 |
| Basınç Kaybı | bar | | 0,63 |
| En Küçük Okuma Bölüntüsü | m ³ | | 0,00005 |
| Doğruluk Sınıfı | - | | Sınıf 1 / Sınıf 2 |



BOYUTLAR

| | | | | | | |
|--------------------------------|----|-----------------|-----------------|-----------------|-----------|-----|
| Anma Çapı | DN | 15 | 15 | 20 | 20 | mm |
| Bağlantı Çapı | D | G 3/4 | G 3/4 | G 1 | G 1 | B |
| Toplam Yükseklik | H | 130 | 130 | 130 | 130 | mm |
| Eksen Yüksekliği | h | 25,3 | 25,3 | 25,3 | 25,3 | mm |
| Genişlik | B | 98 | 98 | 98 | 98 | mm |
| Boy | L | 110 115 130 | 165 170 190 | 110 115 130 | 165 190 | mm |
| Rakorlu Boy | LB | 190 195 210 | 245 250 270 | 190 195 210 | 245 270 | mm |
| Birim Ağırlık | | 0,52/0,58 | 0,60/0,66 | 0,62/0,67 | 0,63/0,69 | kg |
| Koli Ağırlığı (Rakorlar Hariç) | | 6,90 | 7,50 | 7,50 | 8,10 | kg |
| Koli Ağırlığı (Rakorlar Dahil) | | 8,50 | 9,10 | 9,40 | 10,0 | kg |
| Kolideki Sayaç Sayısı | | 10 | 10 | 10 | 10 | ad. |
| Koli Ebatları | | 27x49x16 | 27x48x20 | 27x49x16 | 27x48x20 | cm |

