

BAYLAN

SU SAYAÇLARI

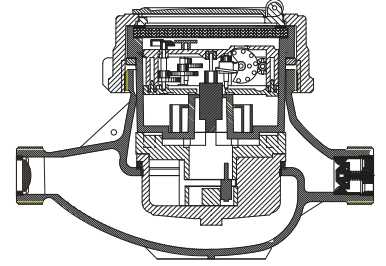
VK-4

Volümetrik Tip



GENEL ÖZELLİKLERİ

- MID (ölçü Aletleri Direktifi) sertifikası
 - Volümetrik ölçüm teknolojisi ile çok yüksek ölçüm hassasiyeti
 - Her türlü pozisyonda hassas ve doğru ölçüm
 - Optik Okumaya uygunluk
 - Pulse çıkışı ve Uzaktan okumaya uygunluk (Opsiyonel)
 - Çok düşük ilk hareket debisi
 - 360° dönen kapak • İçme suyuna uygunluk
 - Korozyona dirençli elektrostatik boyalı pirinç gövde
 - Vakumlu ve manyetik korumalı mekanizma
 - Cam sileceği (Opsiyonel)
 - Çekvalf • 3 yıl garanti
 - 50 °C ye kadar olan soğuk sular için
 - Uzun ömürlü ve bakımsız çalışma
 - Yıllarca yedek parça ve servis sağlama
 - IP68 korumalı
 - Çevre Sınıfları
- İklimsel: -10°C/+55°C | Mekanik: M1/O | Elektromanyetik: E2
- $Q2 \leq Q \leq Q4$ Aralığında İzin Verilen En Yüksek Hata Sınıfı 2 Su Sayaçları için; ± 2 (Su Sıcaklığı $\leq 30^\circ\text{C}$), ± 3 (Su Sıcaklığı $> 30^\circ\text{C}$) Sınıfı 1 Su Sayaçları için; ± 1 (Su Sıcaklığı $\leq 30^\circ\text{C}$), ± 2 (Su Sıcaklığı $> 30^\circ\text{C}$)
 - $Q1 \leq Q < Q2$ Aralığında İzin Verilen En Yüksek Hata Sınıfı 2 Su Sayaçları için; ± 5 Sınıfı 1 Su Sayaçları için; ± 3



PERFORMANS ÖZELLİKLERİ

Aşırı Yükleme Debisi	Q4	m ³ /h	3,125
Sürekli Debisi	Q3	m ³ /h	2,500
Geçiş Debisi	Q2	m ³ /h	0,008
Minimum Debi	Q1	m ³ /h	0,005
Q3/Q1 (MI-001 OIML R49)	-	-	≤ 500
Maksimum Kayıt Kapasitesi	m ³	9999 / 99999 / 99999,99 / 99999,999	
Şebekeye Bağlanış	-	-	Her türlü pozisyon
İlk Hareket Debisi	Qi	l/h	1
Maksimum Çalışma Basıncı	bar	16	
Maksimum Çalışma Sıcaklığı	°C	50	
Basınç Kaybı Sınıfı	bar	0,63	
En Küçük Okuma Bölüntüsü	m ³ /h	0,00005	
Doğruluk Sınıfı	-	-	Sınıf 1 / Sınıf 2

BOYUTLAR

Anma çapı	DN	15	mm
Bağlantı Çapı	D	G 3/4	B
Toplam Yükseklik	H	115,8	mm
Eksen Yüksekliği	h	38,5	mm
Genişlik	B	93	mm
Boy	L	165 170	mm
Rakorlu Boy	LB	245 250	mm
Birim Ağırlık		1,19	kg
Koli Ağırlığı (Rakorlar Hariç)		12,60	kg
Koli Ağırlığı (Rakorlar Dahil)		14,16	kg
Kolideki Sayaç Sayısı		10	ad.
Koli Ebatları		27x48x20	cm

